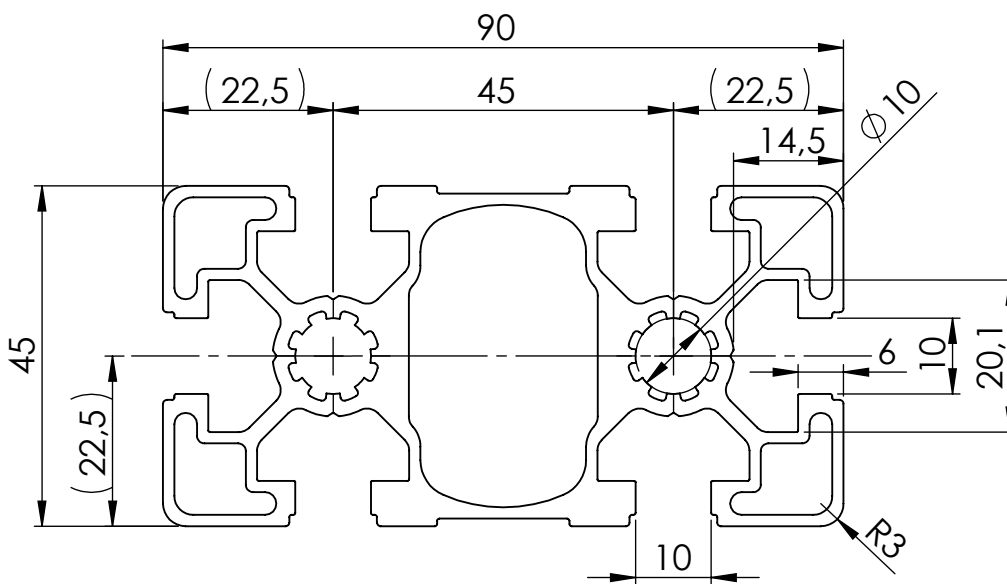
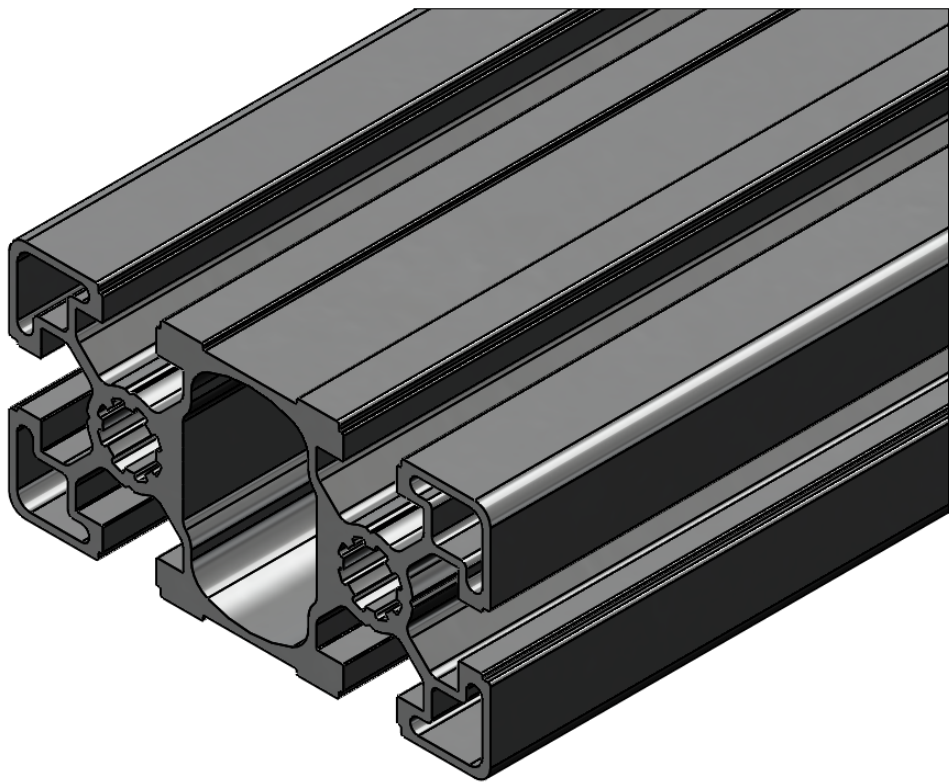


NOTE: The information or material contained in this document is STRICTLY CONFIDENTIAL and any recipient of this document shall not disclose or divulge, directly or indirectly, this document or the information or material contained herein without the written consent of the company ASK. All copyrights, trademarks, patents and other rights in connection herewith are expressly reserved to the company ASK and no license is created hereby.



HINWEIS: Sämtliche Informationen, die in diesem Dokument enthalten sind, sind STRENG VERTRAULICH. Jeder Empfänger dieses Dokuments darf die darin enthaltenen Informationen, direkt oder indirekt, nur mit ausschließlicher, schriftlicher Zustimmung der Firma ASK an Dritte weitergeben oder offenlegen. Die Firma ASK behält sich alle Rechte in Bezug auf Urheberrechtsgesetz, Patent- und Gebrauchsmusterschutz vor. Lizenzrechte werden hierdurch nicht erteilt.

Allgemeintoleranzen DIN ISO 2768 T1 - m DIN ISO 2768 T2 - K Profilmontagetoleranz ± 1		Werkstückkanten siehe Zeichnung	Oberfläche siehe Zeichnung	Material Aluminium Behandlung eloxiert	Masse 19,2 Abmessungen L max.= 6000mm
		Datum Bearb. 29.01.2019 Mo-Freig. Freig.	Name Suttner	Art.-Nr. ASK: 201060 Beschreibung Profil 45x90L Nut 10 Auftragsnummer	Maßstab 1:1
		SOLIDWORKS, DIN A4		Zeichnungsnummer - Dokumentname	Kundenfreigabe Blatt 1 1 Bl.
Zust. Änderung	Datum	Name	ask  Automation Systeme Komponenten		Datei: 201060 Profil 45x90L Nut 10
				Status:	