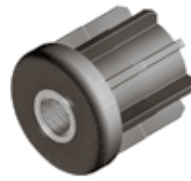
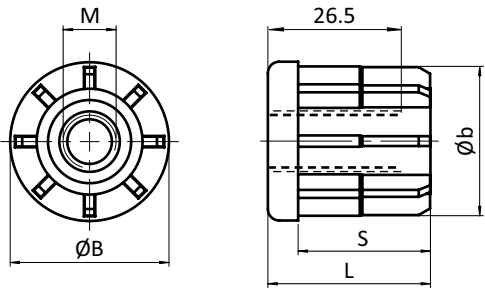


**GEWINDESTOPFEN FÜR RUNDROHR Ø 48,3**

**THREADED BUSH FOR ROUND TUBES Ø 48.3**

<b>Ausführung</b>	Kunststoff PA, mit Messing-Gewindeeinsatz	<b>Model</b>	Plastic PA, with brass threaded insert
<b>Beschreibung</b>	zur Aufnahme von Stellfüßen an der Stirnseite von Rundrohren	<b>Description</b>	To fit leveling feet to round, non-threaded tubes
<b>Material</b>	Stopfen: Kunststoff PA, glasfaserverstärkt Gewindeeinsatz: Messing vernickelt	<b>Material</b>	Bush: Plastic PA, glass fiber reinforced Threaded insert: Nickel plated brass
<b>Farbe</b>	schwarz	<b>Color</b>	Black
<b>Liefereinheit</b>	10 Stück	<b>Pack Quantity</b>	10 pieces
<b>Extras</b>	⚡ elektrostatisch entladend, weitere Größen, weitere Farben auf Anfrage	<b>Specials</b>	⚡ electrostatically discharging, other sizes, other colors on request



Gewindestopfen Threaded bushes	B [mm]	L [mm]	M	S [mm]	Rundrohr [mm] Round Tube [mm]	Tragkraft [kg] Max. Load [kg]	Gewicht [g] Weight [g]	Teil-Nr. Part #
Ø 48.3	48.3	55	M12	44	Ø 48.3 × 1.5	1000	88.0	<a href="#">098VR481512</a>
	48.3	55	M14	44	Ø 48.3 × 1.5	1000	79.0	<a href="#">098VR481514</a>
	48.3	55	M16	44	Ø 48.3 × 1.5	1000	83.0	<a href="#">098VR481516</a>
	48.3	55	M20	44	Ø 48.3 × 1.5	1000	80.0	<a href="#">098VR481520</a>
	48.3	55	M12	44	Ø 48.3 × 2.0	1000	88.0	<a href="#">098VR482012</a>
	48.3	55	M14	44	Ø 48.3 × 2.0	1000	79.0	<a href="#">098VR482014</a>
	48.3	55	M16	44	Ø 48.3 × 2.0	1000	83.0	<a href="#">098VR482016</a>
	48.3	55	M20	44	Ø 48.3 × 2.0	1000	78.0	<a href="#">098VR482020</a>
	48.3	55	M12	44	Ø 48.3 × 2.5	1000	88.0	<a href="#">098VR482512</a>
	48.3	55	M14	44	Ø 48.3 × 2.5	1000	79.0	<a href="#">098VR482514</a>
	48.3	55	M16	44	Ø 48.3 × 2.5	1000	70.0	<a href="#">098VR482516</a>
	48.3	55	M20	44	Ø 48.3 × 2.5	1000	77.0	<a href="#">098VR482520</a>