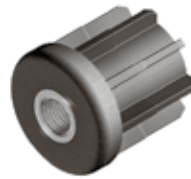
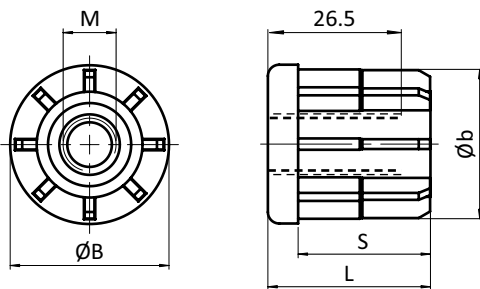


GEWINDESTOPFEN FÜR RUNDROHR Ø 38

THREADED BUSH FOR ROUND TUBES Ø 38

Ausführung	Kunststoff PA, mit Messing-Gewindeeinsatz	Model	Plastic PA, with brass threaded insert
Beschreibung	zur Aufnahme von Stellfüßen an der Stirnseite von Rundrohren	Description	To fit leveling feet to round, non-threaded tubes
Material	Stopfen: Kunststoff PA, glasfaserverstärkt Gewindeeinsatz: Messing vernickelt	Material	Bush: Plastic PA, glass fiber reinforced Threaded insert: Nickel plated brass
Farbe	schwarz	Color	Black
Liefereinheit	10 Stück	Pack Quantity	10 pieces
Extras	⚡ elektrostatisch entladend, weitere Größen, weitere Farben auf Anfrage	Specials	⚡ electrostatically discharging, other sizes, other colors on request



Gewindestopfen Threaded bushes	B [mm]	L [mm]	M	S [mm]	Rundrohr [mm] Round Tube [mm]	Tragkraft [kg] Max. Load [kg]	Gewicht [g] Weight [g]	Teil-Nr. Part #
Ø 38	38.0	43	M10	35	Ø 38 × 1.5	600	76.0	098VR381510
	38.0	43	M12	35	Ø 38 × 1.5	600	69.0	098VR381512
	38.0	43	M14	35	Ø 38 × 1.5	600	60.0	098VR381514
	38.0	43	M16	35	Ø 38 × 1.5	600	64.0	098VR381516
	38.0	43	M10	35	Ø 38 × 2.0	600	76.0	098VR382010
	38.0	43	M12	35	Ø 38 × 2.0	600	69.0	098VR382012
	38.0	43	M14	35	Ø 38 × 2.0	600	60.0	098VR382014
	38.0	43	M16	35	Ø 38 × 2.0	600	64.0	098VR382016
	38.0	43	M10	35	Ø 38 × 2.5	600	76.0	098VR382510
	38.0	43	M12	35	Ø 38 × 2.5	600	69.0	098VR382512
	38.0	43	M14	35	Ø 38 × 2.5	600	60.0	098VR382514
	38.0	43	M16	35	Ø 38 × 2.5	600	64.0	098VR382516