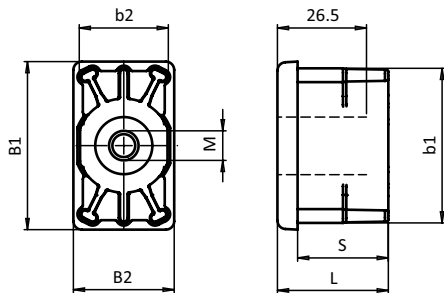


GEWINDESTOPFEN FÜR RECHTECKIGE VIERKANTROHRE *THREADED BUSH FOR RECTANGULAR TUBES*

Ausführung	Kunststoff PA, mit Messing-Gewindeeinsatz	Model	Plastic PA, with brass threaded insert
Beschreibung	zur Aufnahme von Stellfüßen an der Stirnseite von rechteckigen Vierkantrohren	Description	To fit leveling feet to rectangular tubes
Material	Stopfen: Kunststoff PA, glasfaserverstärkt Gewindeeinsatz: Messing vernickelt	Material	Bush: Plastic PA, glass fiber reinforced Threaded insert: Nickel plated brass
Farbe	schwarz	Color	Black
Liefereinheit	10 Stück	Pack Quantity	10 pieces
Extras	⚡ elektrostatisch entladend, weitere Größen, weitere Farben auf Anfrage	Specials	⚡ electrostatically discharging, other sizes, other colors on request



Gewindestopfen <i>Threaded bushes</i>	B1 [mm]	B2 [mm]	L [mm]	M	S [mm]	Vierkantrohr [mm] <i>Square Tube [mm]</i>	Tragkraft [kg] <i>Max. Load [kg]</i>	Gewicht [g] <i>Weight [g]</i>	Teil-Nr. <i>Part #</i>
50 × 30, R2.5	50	30	33	M8	27	50 × 30 × 2.0	500	79.0	098VE50302008
	50	30	33	M10	27	50 × 30 × 2.0	500	74.0	098VE50302010
	50	30	33	M12	27	50 × 30 × 2.0	500	67.0	098VE50302012
	50	30	33	M14	27	50 × 30 × 2.0	500	58.0	098VE50302014
	50	30	33	M16	27	50 × 30 × 2.0	500	52.0	098VE50302016