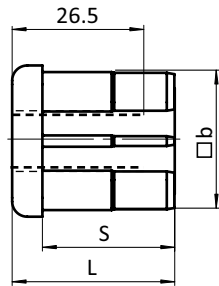
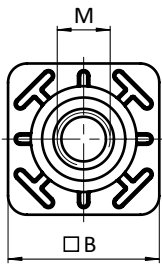


**GEWINDESTOPFEN FÜR VIERKANTROHRE**

**THREADED BUSH FOR SQUARE TUBES**

<b>Ausführung</b>	Kunststoff PA, mit Messing-Gewindeeinsatz	<b>Model</b>	Plastic PA, with brass threaded insert
<b>Beschreibung</b>	zur Aufnahme von Stellfüßen an der Stirnseite von Vierkantrohren	<b>Description</b>	To fit leveling feet to square, non-threaded tubes
<b>Material</b>	Stopfen: Kunststoff PA, glasfaserverstärkt Gewindeeinsatz: Messing vernickelt	<b>Material</b>	Bush: Plastic PA, glass fiber reinforced Threaded insert: Nickel plated brass
<b>Farbe</b>	schwarz	<b>Color</b>	Black
<b>Liefereinheit</b>	10 Stück	<b>Pack Quantity</b>	10 pieces
<b>Extras</b>	⚡ elektrostatisch entladend, weitere Größen, weitere Farben auf Anfrage	<b>Specials</b>	⚡ electrostatically discharging, other sizes, other colors on request



Gewindestopfen Threaded bushes	B [mm]	L [mm]	M	S [mm]	Vierkantrohr [mm] Square Tube [mm]	Tragkraft [kg] Max. Load [kg]	Gewicht [g] Weight [g]	Teil-Nr. Part #
30 × 30, R3	30	33	M8	27	30 × 30 × 1.5	500	69.0	<b>098V301508</b>
	30	33	M10	27	30 × 30 × 1.5	500	54.0	<b>098V301510</b>
	30	33	M12	27	30 × 30 × 1.5	500	57.0	<b>098V301512</b>
	30	33	M14	27	30 × 30 × 1.5	500	48.0	<b>098V301514</b>
	30	33	M16	27	30 × 30 × 1.5	500	52.0	<b>098V301516</b>
	30	33	M8	27	30 × 30 × 2.0	500	68.0	<b>098V302008</b>
	30	33	M10	27	30 × 30 × 2.0	500	63.0	<b>098V302010</b>
	30	33	M12	27	30 × 30 × 2.0	500	56.0	<b>098V302012</b>
	30	33	M14	27	30 × 30 × 2.0	500	47.0	<b>098V302014</b>
	30	33	M16	27	30 × 30 × 2.0	500	51.0	<b>098V302016</b>