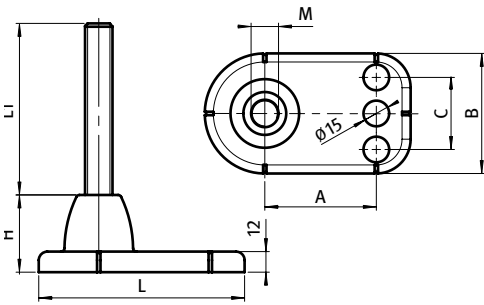




ENTEN-STELLFUß

DUCK FOOT

Ausführung	Aluminiumdruckguss	Model	Aluminum die-cast
Beschreibung	stabiler und preiswerter Stellfuß, der für Förderanlagen besonders geeignet ist; die Gewindestange ist fixiert	Description	A strong and low cost leveling foot commonly used for conveyor systems; the threaded rod is fixed
Material	Fußsteller: Aluminiumdruckguss Gewindestange: Stahl	Material	Base: Aluminum die-cast Threaded rod: Steel
Liefereinheit	10 Stück	Pack Quantity	10 pieces
Hinweis	Passende Mutter siehe Seite 77	Tip	Compatible nut see page 77



Entenfuß <i>Duck Foot</i>	Gewindestange <i>Threaded Rod</i>	A [mm]	C [mm]	L × B × H [mm]	L1 [mm]	Tragkraft [kg] <i>Max. Load [kg]</i>	Gewicht [g] <i>Weight [g]</i>	Teil-Nr. <i>Part #</i>
16	Stahl, verzinkt <i>Steel, zinc plated</i>	65	-	119.5 × 70 × 45	M16 × 100	400	452.6	9F16070A16100M
16	Stahl, verzinkt <i>Steel, zinc plated</i>	65	-	119.5 × 70 × 45	M16 × 150	400	518.1	9F16070A16150M
16	Stahl, verzinkt <i>Steel, zinc plated</i>	65	-	119.5 × 70 × 45	M16 × 200	400	581.1	9F16070A16200M
16	Stahl, verzinkt <i>Steel, zinc plated</i>	65	-	119.5 × 70 × 45	M16 × 250	400	648.1	9F16070A16250M
16	Stahl, verzinkt <i>Steel, zinc plated</i>	65	-	119.5 × 70 × 45	M16 × 300	400	713.6	9F16070A16300M
20	Stahl, verzinkt <i>Steel, zinc plated</i>	75	55	139.5 × 90 × 50	M20 × 150	600	900.0	9F20090A20150M
20	Stahl, verzinkt <i>Steel, zinc plated</i>	75	55	139.5 × 90 × 50	M20 × 200	600	1023.4	9F20090A20200M
20	Stahl, verzinkt <i>Steel, zinc plated</i>	75	55	139.5 × 90 × 50	M20 × 250	600	1146.7	9F20090A20250M
20	Stahl, verzinkt <i>Steel, zinc plated</i>	75	55	139.5 × 90 × 50	M20 × 300	600	1270.0	9F20090A20300M
20	Stahl, verzinkt <i>Steel, zinc plated</i>	75	55	139.5 × 90 × 50	M20 × 400	600	1516.6	9F20090A20400M
Set Abdeckkappen <i>Set cover caps</i>							4.8	098F01