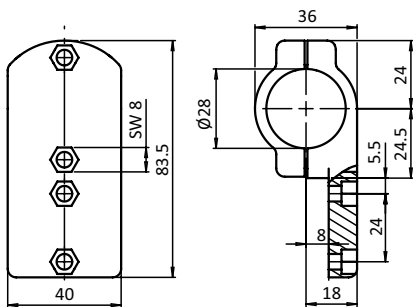




SET BEFESTIGUNGSKLEMME D28

SET MOUNTING CLAMP D28

<p>Ausführung für Rundrohrprofile</p> <p>Beschreibung zur seitlichen Befestigung eines Rundrohrprofils mit Außendurchmesser $\varnothing 28$ mm an einem Aluminiumprofil, Lochabstand kompatibel zu Ergoswiss® Hubzylindern</p> <p>Material Befestigungsklemme: Zinkdruckguss Montageset: Stahl</p> <p>Set 2 Elemente für Befestigungsklemme D28, 2 Schrauben DIN 912 - M5 \times 16, 2 Schrauben DIN 912 - M5 \times 10, 2 Muttern DIN 934 - M5</p> <p>Liefereinheit 10 Stück</p>	<p>Model For tubular frame profiles</p> <p>Description To laterally connect a tubular frame profile with $\varnothing 28$ mm outer diameter to an aluminum profile, hole spacing compatible with Ergoswiss® lift cylinders</p> <p>Material Connector: Zinc die-cast Assembly set: Steel</p> <p>Set 2 components for mounting clamp D28, 2 screws DIN 912 - M5 \times 16, 2 screws DIN 912 - M5 \times 10, 2 nuts DIN 934 - M5</p> <p>Pack Quantity 10 pieces</p>
--	--



Set Befestigungsklemme D28
 Set Mounting Clamp D28

Gewicht [g]
 Weight [g]

Teil-Nr.
 Part #

212.0

099RV28H