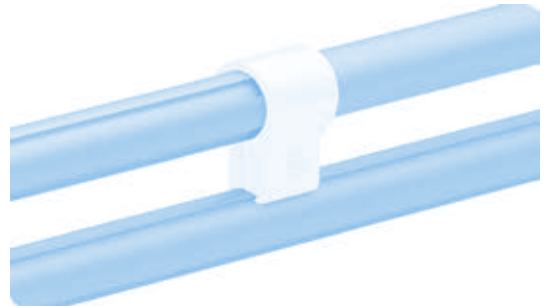
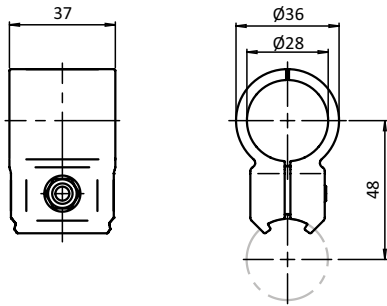




SET PARALLELKLEMME D28

SET PARALLEL CLAMP D28

<p>Ausführung für Rundrohrprofil</p> <p>Beschreibung zur parallelen Verbindung von einem Rundrohr oder Rundrohrprofil mit einem Rundrohrprofil mit Außendurchmesser \varnothing 28 mm, mit Verdrehsicherung; komplett vormontiertes Set</p> <p>Material Verbinder: Aluminiumdruckguss Montageset: Stahl</p> <p>Set 2 Elemente für Parallelklemme D28, 1 Schraube DIN 912 - M6 \times 25, 1 selbstsichernde Mutter ISO 10511 - M6</p> <p>Liefereinheit 10 Stück</p>	<p>Model For tubular frame profiles</p> <p>Description To parallelly connect a tube or a tubular frame profile to a tubular frame profile with \varnothing 28 mm outer diameter; with pre-centering; completely pre-assembled set</p> <p>Material Connector: Aluminum die-cast Assembly set: Steel</p> <p>Set 2 components for parallel clamp D28, 1 screw DIN 912 - M6 \times 25, 1 self-locking nut ISO 10511 - M6</p> <p>Pack Quantity 10 pieces</p>
---	--



Set Parallelverbinder D28
 Set Parallel Clamp D28

Gewicht [g]
 Weight [g]

Teil-Nr.
 Part #

elektrostatisch entladend electrostatically discharging

80.3

099RV28180S01