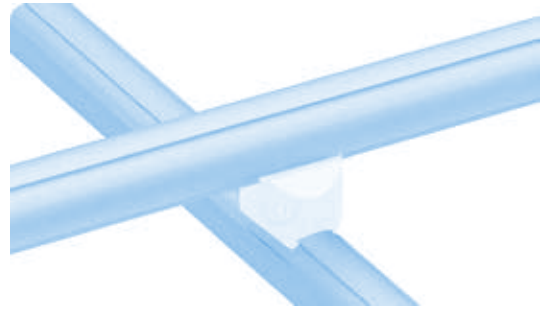
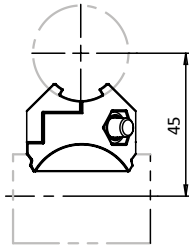
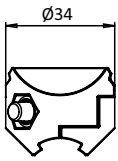


**SET KREUZVERBINDER D28**

**SET CROSS CONNECTOR D28**

<p><b>Ausführung</b> für Rundrohrprofile</p> <p><b>Beschreibung</b> zur Kreuzverbindung von zwei Rundrohrprofilen mit Außendurchmesser <math>\varnothing</math> 28 mm, mit Verdrehsicherung; komplett vormontiertes Set</p> <p><b>Material</b> Verbinder: Aluminiumdruckguss Montageset: Stahl</p> <p><b>Set</b> 2 Elemente für Kreuzverbinder D28, 1 Schraube ISO 4762 - M6 <math>\times</math> 30, 1 selbstsichernde Mutter ISO 10511 - M6</p> <p><b>Liefereinheit</b> 10 Stück</p>	<p><b>Model</b> For tubular frame profiles</p> <p><b>Description</b> To cross connect two tubular frame profiles with <math>\varnothing</math> 28 mm outer diameter; completely pre-assembled set</p> <p><b>Material</b> Connector: Aluminum die-cast Assembly set: Steel</p> <p><b>Set</b> 2 components for cross connector D28, 1 screw ISO 4762 - M6 <math>\times</math> 30, 1 self-locking nut ISO 10511 - M6</p> <p><b>Pack Quantity</b> 10 pieces</p>
---	---



Set Kreuzverbinder D28  
Set Cross Connector D28

Gewicht [g]  
Weight [g]

Teil-Nr.  
Part #

elektrostatisch entladend  *electrostatically discharging*

50.0

**099RV28XS01**