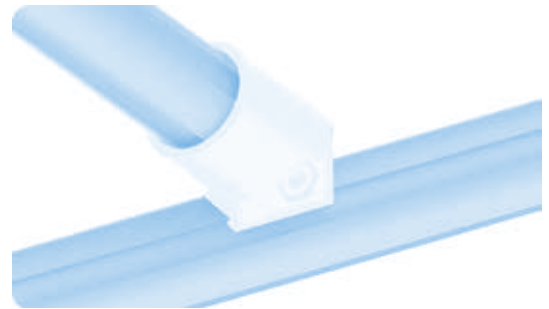
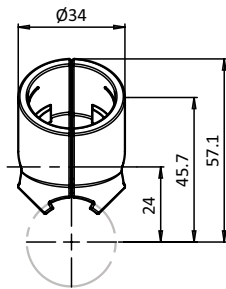
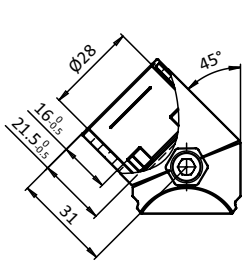




**SET WINKELVERBINDER D28, 45°**

**SET ANGLE CONNECTOR D28, 45°**

<p><b>Ausführung</b> für Rundrohrprofil</p> <p><b>Beschreibung</b> für eine 45°-Verbindung von zwei Rundrohrprofilen mit Außendurchmesser <math>\varnothing</math> 28 mm, mit Verdrehsicherung; komplett vormontiertes Set</p> <p><b>Material</b> Verbinder: Aluminiumdruckguss Montageset: Stahl</p> <p><b>Set</b> 2 Elemente für Winkelverbinder D28, 45°, 1 Schraube DIN 912 - M6 <math>\times</math> 25, 1 selbstsichernde Mutter ISO 10511 - M6</p> <p><b>Liefereinheit</b> 10 Stück</p>	<p><b>Model</b> For tubular frame profiles</p> <p><b>Description</b> To connect two tubular frame profiles with <math>\varnothing</math> 28 mm outer diameter at 45°; with pre-centering; completely pre-assembled set</p> <p><b>Material</b> Connector: Aluminum die-cast Assembly set: Steel</p> <p><b>Set</b> 2 components for angle connector D28, 45°, 1 screw DIN 912 - M6 <math>\times</math> 25, 1 self-locking nut ISO 10511 - M6</p> <p><b>Pack Quantity</b> 10 pieces</p>
---	--



Set Winkelverbinder D28, 45°  
Set Angle Connector D28, 45°

Gewicht [g]  
Weight [g]

Teil-Nr.  
Part #

elektrostatisch entladend electrostatically discharging

58.0

099RV2845S01