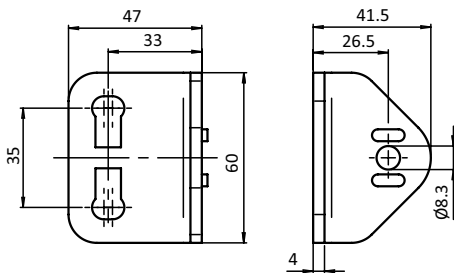




**SET HALTEWINKEL 60 × 47 × 4, D28**

**SET MOUNTING BRACKET 60 × 47, D28**

<p><b>Ausführung</b> für Rundrohrprofile</p> <p><b>Beschreibung</b> zur rechtwinkligen Verbindung eines Rundrohrprofils mit Außendurchmesser Ø 28 mm mit einem Aluminiumprofil Nut 10; Justierung mittels Langlöchern</p> <p><b>Material</b> Stahl</p> <p><b>Set</b> 1 Haltewinkel, 1 selbstformende Schraube S8 × 25 - Torx T40, 2 Hammerschrauben - Nut 10 - M8 × 20, 2 Flanschmuttern M8</p> <p><b>Liefereinheit</b> 20 Stück</p>	<p><b>Model</b> For tubular frame profiles</p> <p><b>Description</b> To connect a tubular frame profile with Ø 28 mm outer diameter with a slot 10 aluminum profile; adjustable by slotted holes</p> <p><b>Material</b> Steel</p> <p><b>Set</b> 1 mounting bracket, 1 self-tapping screw S8 × 25 - Torx T40, 2 hammer head screws - Nut 10 - M8 × 20, 2 flange nuts M8</p> <p><b>Pack Quantity</b> 20 pieces</p>
--	--



Set Haltewinkel 60 × 47 × 4, D28  
Set Mounting Bracket 60 × 47, D28

Gewicht [g]  
Weight [g]

Profil  
Profile

Teil-Nr.  
Part #

elektrostatisch entladend  electrostatically discharging	176.0	B	099RV28TWS01
--	-------	---	--------------