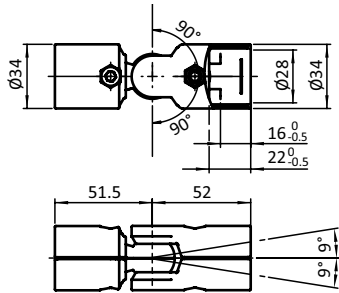




KUGEL-STOßVERBINDER D28 (SET)

BALL BUTT CONNECTOR D28 (SET)

<p>Ausführung für Rundrohrprofile</p> <p>Beschreibung zur Verbindung von zwei Rundrohrprofilen mit Außendurchmesser \varnothing 28mm, mit Verdrehsicherung; komplett vormontiertes Set</p> <p>Material Verbinder: Aluminiumdruckguss Montageset: Stahl</p> <p>Oberfläche Verbinder: blank Montageset: verzinkt</p> <p>Liefereinheit 10 Stück</p> <p>Set 4 Elemente für Kugelverbinder D28, 2 Schrauben DIN 912 - M6 \times 25, 2 selbstsichernde Mutter ISO 10511 - M6</p>	<p>Model For tubular frame profiles</p> <p>Description To connect two tubular frame profiles with \varnothing 28 mm outer diameter at variable angles; with pre-centering; completely pre-assembled set</p> <p>Material Connector: Aluminum die-cast Assembly set: Steel</p> <p>Surface Connector: Plain Assembly set: Zinc plated</p> <p>Pack Quantity 10 pieces</p> <p>Set 4 components for ball connector D28, 2 screws DIN 912 - M6 \times 25, 2 self-locking nuts ISO 10511 - M6</p>
--	---



Kugel-Stoßverbinder D28 (Set)
Ball Butt Connector D28 (Set)

Gewicht [g]
Weight [g]

Teil-Nr.
Part #

150.0

099RV28KS02