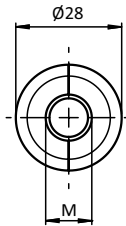
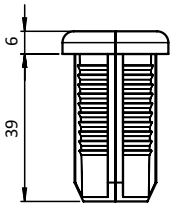




**GEWINDEHÜLSE D28**

**THREADED SLEEVE D28**

<p><b>Ausführung</b> für Rundrohrprofile</p> <p><b>Beschreibung</b> zur Befestigung von Stellfüßen und Lenkrollen an der Stirnseite von Rundrohrprofilen mit Außendurchmesser <math>\varnothing</math> 28 mm</p> <p><b>Material</b> Hülse: Kunststoff PA,  elektrostatisch entladend, Langmutter: Stahl</p> <p><b>Farbe</b> Hülse: schwarz</p> <p><b>Set</b> 1 Hülse, 2-teilig, 1 Langmutter M12</p> <p><b>Liefereinheit</b> 20 Stück</p>	<p><b>Model</b> For tubular frame profiles</p> <p><b>Description</b> To fix leveling feet or swivel castors to the front of tubular frame profiles with <math>\varnothing</math> 28 mm outer diameter</p> <p><b>Material</b> Sleeve: Plastic PA,  electrostatically discharging, Long nut: Steel</p> <p><b>Color</b> Sleeve: Black</p> <p><b>Set</b> 1 Sleeve, two-part, 1 long nut</p> <p><b>Pack Quantity</b> 20 pieces</p>
---	---



Set Gewindehülse D28  
Threaded Sleeve D28

Gewicht [g]  
Weight [g]

Teil-Nr.  
Part #

M12

24.0

099RV28AS01