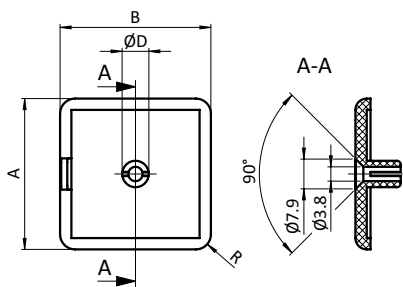




ABDECKKAPPEN ANSCHRAUBBAR

COVER CAPS, SCREW-ON TYPE

Ausführung	Kunststoff PA	Model	Plastic PA
Beschreibung	anschraubbare Abdeckung für Profilen	Description	Bolt-on cover cap for the end of the aluminum profile
Material	Kunststoff PA, glasfaserverstärkt	Material	Plastic PA, glass fiber reinforced
Farbe	schwarz	Color	Black
Befestigung	* mit Senkkopfschrauben M4 x 16, Stahl verzinkt	Fastening	* With flat socket cap screws M4 x 16, zinc plated steel
Liefereinheiten	10 / 50 / 100 Stück	Pack Quantities	10 / 50 / 100 pieces
Extras	☁ elektrostatisch entladend, weitere Größen, weitere Farben auf Anfrage	Specials	☁ electrostatically discharging, other sizes, other colors on request
Hinweis	* Bitte separat bestellen: Senkkopfschrauben sind nicht im Lieferumfang der Abdeckkappen enthalten.	Tip	* Please order separately; flat socket cap screws are not included in delivery of the cover caps.



Abdeckkappe Cover Cap	D [mm]	R [mm]	T [mm]	Eigenschaft Description	Liefereinheit Pack Quantity	Gewicht [g] Weight [g]	Schraube Screw	Teil-Nr. Part #
30 x 30	7.0	3.0	4.0	1 Kernloch-Zapfen 1Pin for core hole	100	3.5	1 Schraube 1 screw	091065
30 x 60	7.0	3.0	4.0	2 Kernloch-Zapfen 2 Pins for core hole	100	7.6	2 Schrauben 2 screws	091066
40 x 40	7.0	4.0	4.0	1 Kernloch-Zapfen 1Pin for core hole	100	6.8	1 Schraube 1 screw	091067
40 x 80	7.0	4.0	4.0	2 Kernloch-Zapfen 2 Pins for core hole	50	13.0	2 Schrauben 2 screws	091068
45 x 45	10.5	3.0	4.0	1 Kernloch-Zapfen 1Pin for core hole	100	8.8	1 Schraube 1 screw	091070
45 x 60	10.4	3.0	4.0	1 Kernloch-Zapfen 1Pin for core hole	100	10.3	1 Schraube 1 screw	091072
45 x 90	10.4	3.0	4.0	2 Kernloch-Zapfen 2 Pins for core hole	10	15.0	2 Schrauben 2 screws	091073
60 x 60	10.5	3.0	4.0	1 Kernloch-Zapfen 1Pin for core hole	50	15.0	1 Schraube 1 screw	091071
80 x 80	7.0	4.0	4.0	4 Kernloch-Zapfen 4 Pins for core hole	10	27.4	4 Schrauben 4 screws	091069
90 x 90	10.4	3.0	4.0	4 Kernloch-Zapfen 4 Pins for core hole	10	34.4	4 Schrauben 4 screws	091074
Senkkopfschraube Flat socket cap screw				M4 x 16	100	1.0	*4DIN7991M0416M	