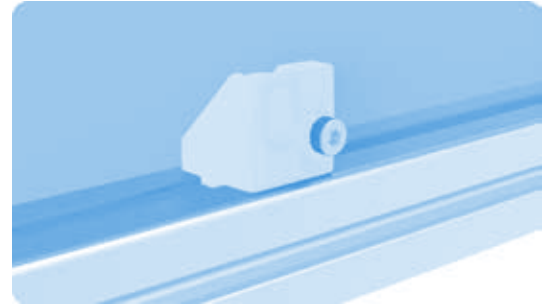
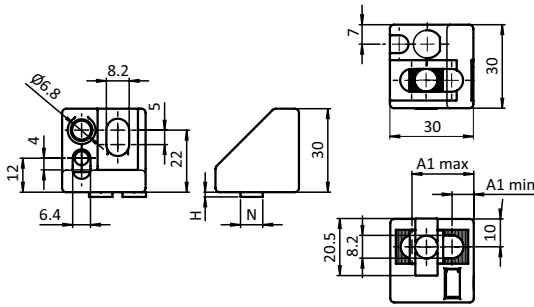




### UNIBLOCK ZN 40 CS

### UNIBLOCK ZN 40 CS

<b>Ausführung</b>	Zinkdruckguss, Nut 8, 10	<b>Model</b>	Zinc die-cast, slot 8, 10
<b>Beschreibung</b>	Befestigung von Flächenelementen an Aluminiumprofilen, besonders für hohe Belastungen von bis zu 2.000 N auf der Fläche; mit Verliersicherung für Schraube gemäß Maschinenrichtlinie 2006/42/EG	<b>Description</b>	To attach panels to aluminum profiles; especially for high load bearing (up to 2000 N) on the panels; with screw retainer to comply with Machinery Directive 2006/42/EC
<b>Material</b>	Zinkdruckguss	<b>Material</b>	Die-cast zinc
<b>Oberfläche</b>	schwarz verzinkt (RoHS-konform)	<b>Surface</b>	Black zinc plated (RoHS compliant)
<b>Liefereinheit</b>	10 Stück	<b>Pack Quantity</b>	10 pieces



Uniblock ZN 40 CS	A1 max. [mm]	A1 min. [mm]	H [mm]	N	Gewinde Thread	Gewicht [g] Weight [g]	Teil-Nr. Part #
	22.0	8.0			M6	61.4	094Z40SCS
	22.0	8.0	1.7	8	M6	69.8	094Z40S0817CS
	22.0	8.0	4.0	8	M6	67.0	094Z40S0840CS
	22.0	8.0	4.0	10	M6	72.0	094Z40S1040CS