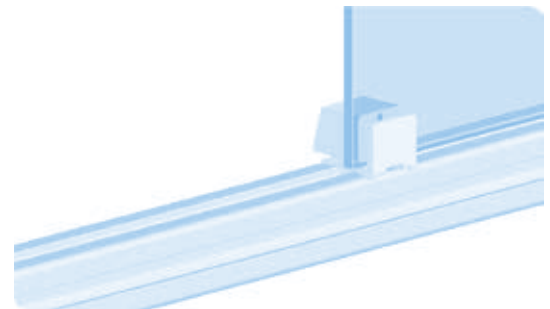
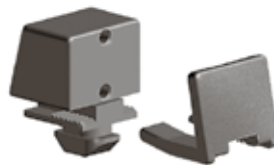
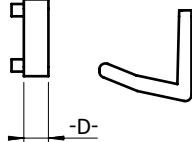
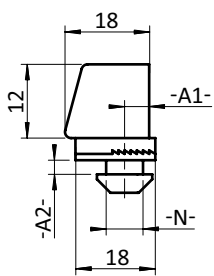


### KLEMMBLOCK 14 SL

### CLIP BLOCK 14 SL

**Ausführung** Kunststoff PA, Nut 8, 10, 12  
**Beschreibung** zur schraubenlosen Befestigung von Flächenelementen an Aluminiumprofilen, zu öffnen nur mit dem Spezialwerkzeug SL  
**Material** Kunststoff PA, glasfaserverstärkt  
**Farbe** schwarz  
**Spannbreite** Flächenelemente von 1 - 9 mm  
**Liefereinheit** 100 Stück  
**Extras** individueller Hammer, weitere Farben auf Anfrage  
**Hinweis** Werkzeug SL für Klemmblock 14 SL siehe Seite 690

**Model** Plastic PA, slot 8, 10, 12  
**Description** To attach panels easily to aluminum profiles without screws or tools; can only be opened with the special tool SL  
**Material** Plastic PA, glass fiber reinforced  
**Color** Black  
**Fixation Span** Panel units with a thickness of 1 - 9 mm  
**Pack Quantity** 100 pieces  
**Specials** Customized hammer, other colors on request  
**Tip** Tool SL for Clip Block 14 SL see page 690



Klemmblock 14 SL Clip Block 14 SL	A1 [mm]	A2 (Profil) [mm] A2 (Profile) [mm]	D [mm]	Gewicht [g] Weight [g]	Profil Profile	Teil-Nr. Part #
	5.0	4.5 (4.5)		7.8	I	094204SL
	11.5	4.5 (4.5)		8.0	I	094203SL
	7.0	2.2 (2.2)		7.0	B	094202SL
	14.0	5.8 (6.0)		8.0	B	094205SL
Distanzstück Spacer			*2.0	1.0		094102K
			3.0	1.5		094103K
			5.0	2.0		094105K

