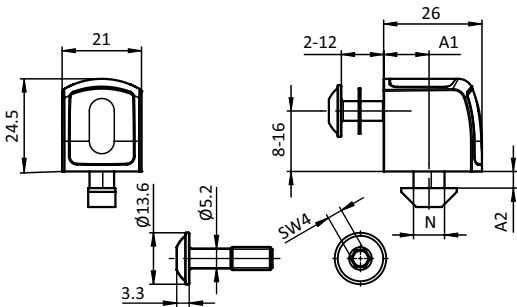


**UNIBLOCK 26 CS**

**UNIBLOCK 26 CS**

<b>Ausführung</b>	mit Verliersicherung für Schraube	<b>Model</b>	With screw retainer
<b>Beschreibung</b>	zur sicheren Befestigung von Flächenelementen mit 2 - 12 mm an Aluminiumprofilen; mit Verliersicherung für Schraube gemäß Maschinenrichtlinie 2006/42/EG	<b>Description</b>	To attach panels with a thickness of 2 - 12 mm safely to aluminum profiles; with screw retainer to comply with Machinery Directive 2006/42/EC
<b>Material</b>	Block: Kunststoff PA, glasfaserverstärkt Mutter: Stahl, verzinkt	<b>Material</b>	Block: Plastic PA, glass fiber reinforced Nut: Zinc plated steel
<b>Farbe</b>	schwarz	<b>Color</b>	Black
<b>Liefereinheit</b>	100 Stück	<b>Pack Quantity</b>	100 pieces
<b>Extras</b>	individueller Hammer, weitere Farben auf Anfrage	<b>Specials</b>	Customized hammer, other colors on request



Uniblock 26 CS	A1 [mm]	A2 (Profil) [mm] A2 (Profile) [mm]	N	Gewicht [g] Weight [g]	Profil Profile	Teil-Nr. Part #
	12.0	4.4 (4.5)	8	20.0	I	094620CSS02
	14.0	6.3 (6.0)	10	21.0	B	094605CSS02

