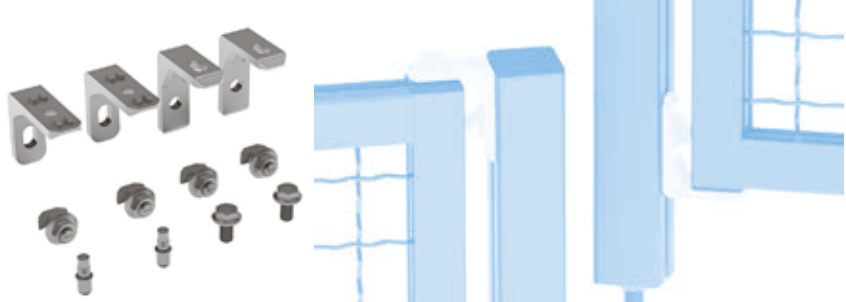
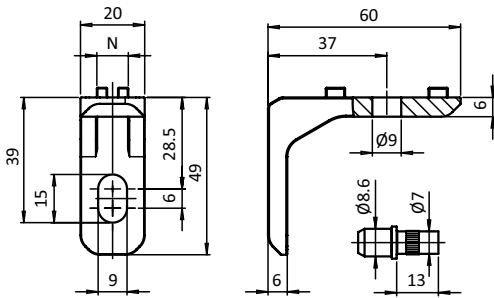




SET EINHÄNGEWINKEL

SET SUSPENSION BRACKET

<p>Ausführung Zinkdruckguss, Nut 10</p> <p>Beschreibung zur Befestigung eines Schutzrahmens zwischen zwei Pfosten</p> <p>Material Einhängewinkel: Zinkdruckguss, Montageset: Stahl</p> <p>Set 4 Einhängewinkel, 4 Flanschmuttern M8, 4 Hammerschrauben M8 x 20, 2 Sicherungsschrauben - Verbus Ripp B - M8 x 16, 2 Zapfen \varnothing 8,6 mit Rändel für Kernloch</p> <p>Liefereinheit 1 Set (= 4 Stück)</p>	<p>Model Zinc die-cast, slot 10</p> <p>Description To attach a protective frame panel between two posts</p> <p>Material Suspension Bracket: Zinc die-cast, Assembly set: Steel</p> <p>Set 4 suspension brackets, 4 flange nuts M8, 4 hammer head screws M8 x 20, 2 locking screws - Verbus Ripp B - M8 x 16, 2 knurled pins \varnothing 8.6, for core hole</p> <p>Pack Quantity 1 set (= 4 pieces)</p>
--	--



Set Einhängewinkel Set Suspension Bracket	N	Gewicht [g] Weight [g]	Profil Profile	Teil-Nr. Part #
	10	106.0	B	093WL201N10S01