


**SCHUTZGITTERKLEMME**
**WIRE MESH CLAMP**
**Ausführung** Zinkdruckguss, Nut 8, 10

**Beschreibung** zum Fixieren und Befestigen von Schutzgittern, Klemmweite 3 bis 5 mm (gerade Gitter bis 5 mm, Wellgitter bis 4 mm), montierbar in Profilen mit Nut 8 und Nut 10

**Material** Zinkdruckguss

**Liefereinheit** 10 Stück

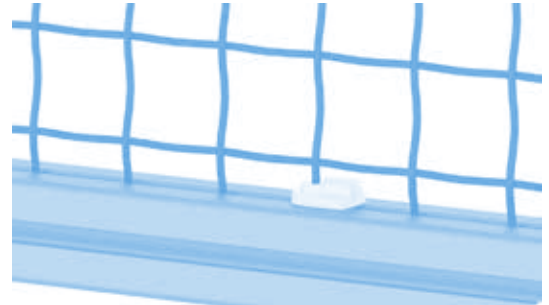
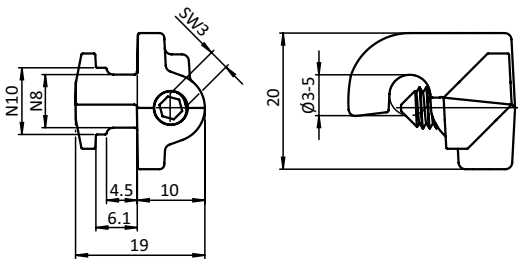
**Extras** weitere Oberflächen, weitere Farben auf Anfrage

**Model** Zinc die-cast, slot 8, 10

**Description** To fix protective wire mesh panels, clamping range 3 up to 5 mm (straight grate up to 5 mm, wave grate up to 4 mm), can be assembled on profiles with slot 8 and slot 10

**Material** Zinc die-cast

**Pack Quantity** 10 pieces

**Specials** Other surfaces, other colors on request

 Schutzgitterklemme  
 Wire Mesh Clamp

 Gewicht [g]  
 Weight [g]

20.0

 Teil-Nr.  
 Part #

093CWM35N0810