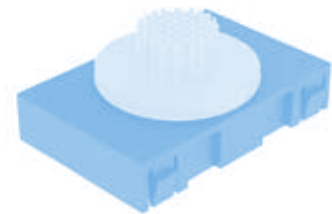
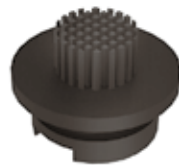
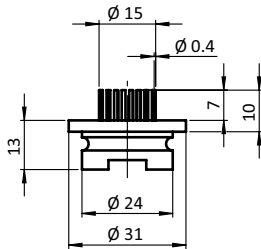




BÜRSTENEINSATZ D24

BRUSH INSERT D24

| | |
|---|--|
| <p>Ausführung für Rollenschienen AL</p> <p>Beschreibung elastische Bürstenfasern zum schonenden Gleiten kratzempfindlicher Gegenstände in zwei Dimensionen; für Rollenschienen AL, kann auch in Flächenelemente z.B. von Tischflächen eingesetzt werden</p> <p>Material Fasern: Kunststoff PA, elektrostatisch entladend Bürstenkopf: Kunststoff PP, elektrostatisch entladend</p> <p>Farbe Fasern: schwarz Bürstenkopf: schwarz</p> <p>Liefereinheit 10 Stück</p> <p>Extras weitere Materialien, weitere Faserhöhen auf Anfrage</p> <p>Hinweis passender Käfig für Kugeleinsatz D24 siehe Seite 648</p> | <p>Model For roller tracks AL</p> <p>Description With elastic brush fibers, allowing a gentle, material-protective sliding of scratch sensitive goods in two directions; for roller tracks AL, can also be used in panels, e.g. on table surfaces</p> <p>Material Fibers: Plastic PA, electrostatically discharging Brush head: Plastic PP, electrostatically discharging</p> <p>Color Fibers: Black Brush head: Black</p> <p>Pack Quantity 10 pieces</p> <p>Specials Other materials, other fiber heights on request</p> <p>Tip Compatible cage for the ball insert see page 648</p> |
|---|--|



Kugeleinsatz D24
Ball Insert D24

ESD

Gewicht [g]
Weight [g]

Teil-Nr.
Part #



6.0

062ABKESD