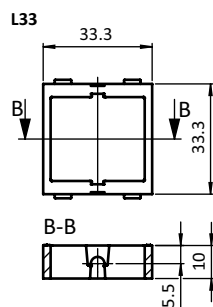
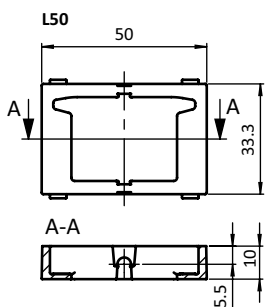




KÄFIG FÜR ROLLEN R28

CAGE FOR ROLLERS R28

Ausführung	für Rollenschienen AL	Model	For roller tracks AL
Beschreibung	robuster Käfig für Rollenschienen-Profile AL, zur Aufnahme einer Rolle R28 mittels Achse; Käfig L50 auch für Rolle R28 mit Spurkranz geeignet	Description	A sturdy cage for roller track profiles AL, to support a roller R28 by means of an axle; cage L50 also suitable for roller R28 with flange
Material	Standard-Ausführung: Kunststoff PA, glasfaserverstärkt ⚡ elektrostatisch entladende Ausführung: Kunststoff PA, kohlefaserverstärkt	Material	Standard version: Plastic PA, glass fiber reinforced ⚡ electrostatically discharging version: Plastic PA, carbon fiber reinforced
Farbe	schwarz, grau	Color	Black, gray
Liefereinheit	100 Stück	Pack Quantity	100 pieces
Extras	weitere Materialien, weitere Farben auf Anfrage	Specials	Other materials, other colors on request
Hinweis	passende Rollen R28 siehe Seite 638; passende Achse AL siehe Seite 641	Tip	Compatible rollers see page 638; compatible axle see page 641



Käfig für Rollen R28 <i>Cage for Rollers R28</i>	ESD	Farbe <i>Color</i>	Gewicht [g] <i>Weight [g]</i>	Teil-Nr. <i>Part #</i>
L50		schwarz <i>Black</i>	7.0	062ACR2891.50
	⚡	schwarz <i>Black</i>	5.5	062ACR2891ESD.50
		grau ≈ RAL 7042 <i>Gray</i>	7.0	062ACR2874.50
L33		schwarz <i>Black</i>	5.0	062ACR2891.33
	⚡	schwarz <i>Black</i>	4.0	062ACR2891ESD.33
		grau ≈ RAL 7042 <i>Gray</i>	5.0	062ACR2874.33