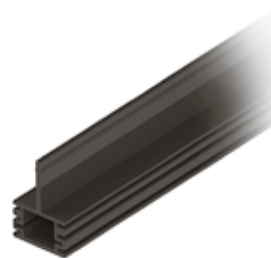
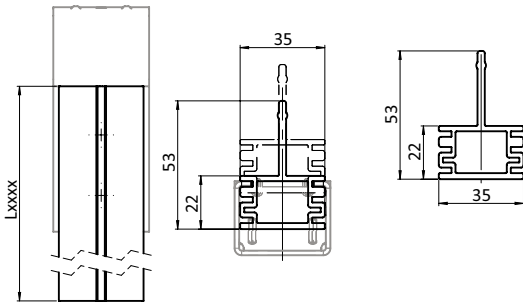


FÜHRUNGSSCHIENE ST

GUIDING RAIL ST

Ausführung	für Rollenschiene ST	Model	For roller tracks ST
Beschreibung	zur sicheren Führung und Positionierung von flexiblen Transportwegen, Führungsschienen sorgen für ausreichende Höhe in der Warenbereitstellung; Befestigung mit Haltern für Rollenschienen ST	Description	For a safe guiding and positioning in flexible conveyor facilities, guiding rails provide for an adequate work height for the product supply; fastening with brackets for ST roller tracks
Material	Standard-Ausführung: Kunststoff PVC ⚡ elektrostatisch entladende Ausführung: Kunststoff PVC, kohlefaserverstärkt	Material	Standard version: Plastic PVC ⚡ electrostatically discharging version: Plastic PVC, carbon fiber reinforced
Liefereinheit	1 Stück à 4500 mm Zuschnitt min. 100 mm - max. 4500 mm	Pack Quantity	1 piece at 4500 mm; Cut min. 100 mm - max. 4500 mm
Extras	weitere Farben auf Anfrage	Specials	Other colors on request
Hinweis	Bitte beachten: Sie bestellen in Meter! Für Zuschnitt: bitte ersetzen Sie "xxxx" in der Teil-Nr. mit der gewünschten Länge in mm, z.B. "0100" für 100 mm oder "4500" für 4500 mm. passende Halter für Rollenschienen ST siehe Seite 626, Seite 627 und Seite 628	Tip	Please note: You are ordering in meters! For cut: To order, please replace "xxxx" in the part number by the required length in mm, e.g. "0100" for 100 mm or "4500" for 4500 mm. Compatible Brackets for ST roller tracks see page 626, page 627 und page 628



Führungsschiene ST Guiding Rail ST	ESD	Farbe Color	Gewicht [g/m] Weight [g/m]	Teil-Nr. Part #
zentral Central		schwarz <i>Black</i>	560.0	062MGRC91.4500
		schwarz <i>Black</i>	560.0	062MGRC91.xxxx
	⚡	schwarz <i>Black</i>	390.0	062MGRC91ESD.4500
	⚡	schwarz <i>Black</i>	390.0	062MGRC91ESD.xxxx
		grau ≈ RAL 7042 <i>Gray</i>	560.0	062MGRC74.4500
		grau ≈ RAL 7042 <i>Gray</i>	560.0	062MGRC74.xxxx