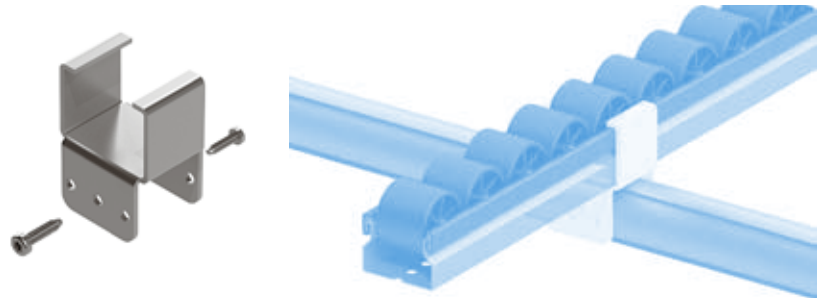
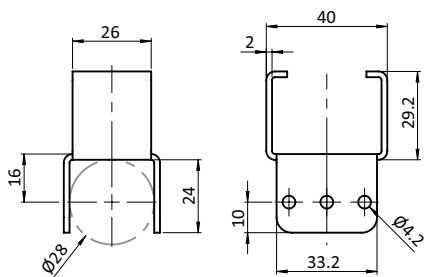




**MONTAGEHALTER ST D28**

**MOUNTING BRACKET ST D28**

<p><b>Ausführung</b> für Rollenschienen ST</p> <p><b>Beschreibung</b> zum Einhängen und Abstützen einer kreuzenden Rollenschiene ST oder einer Führungsschiene ST zentral über einem Rundrohrprofil mit Außen-durchmesser <math>\phi</math> 28 mm</p> <p><b>Material</b> Stahl</p> <p><b>Befestigung</b> mit 2 bis 6 Bohrschrauben DIN 7504 Form N - 3,9 x 16</p> <p><b>Liefereinheit</b> 10 Stück</p> <p><b>Extras</b> weitere Oberflächen, weitere Farben auf Anfrage</p>	<p><b>Model</b> For roller tracks ST</p> <p><b>Description</b> To mount and support an roller track ST or a guiding rail ST centrally on a crossing tubular frame profile with <math>\phi</math> 28 mm outer diameter</p> <p><b>Material</b> Steel</p> <p><b>Fastening</b> with 2 till 6 self-drilling screws DIN 7504 Form N - 3.9 x 16</p> <p><b>Pack Quantity</b> 10 pieces</p> <p><b>Specials</b> Other surfaces, other colors on request</p>
---	---



Montagehalter ST D28  
Mounting Bracket ST D28

Gewicht [g]  
Weight [g]

Teil-Nr.  
Part #

64.0

062MMD28M