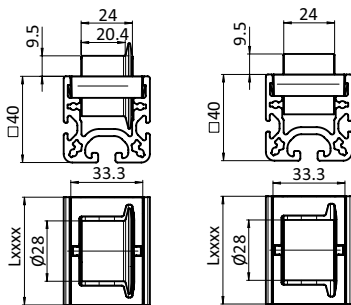




ROLLENSCHIENE AL R28

ROLLER TRACK AL R28

Ausführung	fertig montiert	Model	Assembled ready for use
Beschreibung	belastbare und laufruhige Rollenschiene AL R28, schnell austauschbar, wahlweise ohne oder mit Spurkranz als seitliche Führung	Description	Resilient and smooth running roller track AL R28, quickly replaceable, with or without flange as lateral guiding
Material	Rollenschienen-Profil AL: Aluminium Standard-Rolle: Kunststoff PA, glaskugelverstärkt ⚡elektrostatisch entladende Rolle: Kunststoff PA, kohlefaserverstärkt Standard-Käfig: Kunststoff PA, glasfaserverstärkt ⚡elektrostatisch entladender Käfig: Kunststoff PA, kohlefaserverstärkt Achse: Stahl	Material	Roller track profile AL: Aluminum Standard roller: Plastic PA, glass ball reinforced ⚡electrostatically discharging roller: Plastic PA, carbon fiber reinforced Standard cage: Plastic PA, glass fiber reinforced ⚡electrostatically discharging cage: Plastic PA, carbon fiber reinforced Axle: Steel
Farbe	Standard-Rolle / Standard-Käfig: siehe Tabelle ⚡elektrostatisch entladende Rolle / Käfig: siehe Tabelle	Color	Standard roller / cage: See table ⚡electrostatically discharging roller / cage: See table
Liefereinheit	1 Stück à 6000 mm Zuschnitt min. 50 mm - max. 6000 mm	Pack Quantity	1 piece at 6000 mm; Cut min. 50 mm - max. 6000 mm
Extras	weitere Materialien, weitere Farben auf Anfrage	Specials	Other materials, other colors on request
Hinweis	Bitte beachten: Sie bestellen in Meter! Für Zuschnitt: bitte ersetzen Sie "xxxx" in der Teil-Nr. mit der gewünschten Länge in mm, z.B. "0350" für 350 mm oder "2000" für 2000 mm	Tip	Please note: You are ordering in meters! For cut: To order, please replace "xxxx" in the part number by the required length in mm, e.g. "0350" for 350 mm or "2000" for 2000 mm



Rollenschiene AL R28 Roller Track AL R28	ESD	Farbe Käfig Color of Cage	Farbe Rolle Color of Roller	Tragkraft [N] Max. Load [N]	Gewicht [g/m] Weight [g/m]	Profil Profile	Teil-Nr. Part #
mit Spurkranz (Achsabstand 50 mm) With flange (axle distance 50 mm)		schwarz <i>Black</i>	schwarz <i>Black</i>	150	1725.0	I	6APR28F91I.xxxx
		schwarz <i>Black</i>	schwarz <i>Black</i>	150	1725.0	B	6APR28F91B.xxxx
	⚡	schwarz <i>Black</i>	schwarz <i>Black</i>	125	1625.0	I	6APR28F91IESD.6000
	⚡	schwarz <i>Black</i>	schwarz <i>Black</i>	125	1625.0	I	6APR28F91IESD.xxxx
	⚡	schwarz <i>Black</i>	schwarz <i>Black</i>	125	1625.0	B	6APR28F91BESD.6000
	⚡	schwarz <i>Black</i>	schwarz <i>Black</i>	125	1625.0	B	6APR28F91BESD.xxxx
		grau ≈ RAL 7042 <i>Gray</i>	grau ≈ RAL 7042 <i>Gray</i>	150	1725.0	I	6APR28F74I.6000
		grau ≈ RAL 7042 <i>Gray</i>	grau ≈ RAL 7042 <i>Gray</i>	150	1725.0	I	6APR28F74I.xxxx
	grau ≈ RAL 7042 <i>Gray</i>	grau ≈ RAL 7042 <i>Gray</i>	150	1725.0	B	6APR28F74B.6000	
	grau ≈ RAL 7042 <i>Gray</i>	grau ≈ RAL 7042 <i>Gray</i>	150	1725.0	B	6APR28F74B.xxxx	