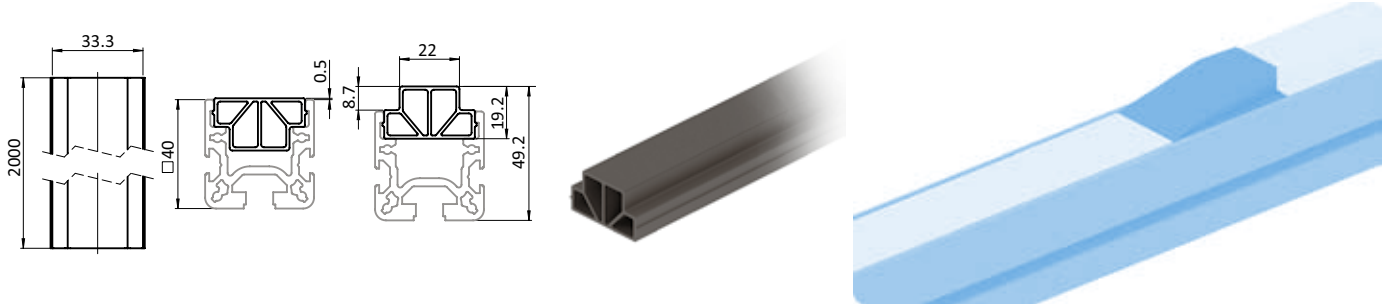




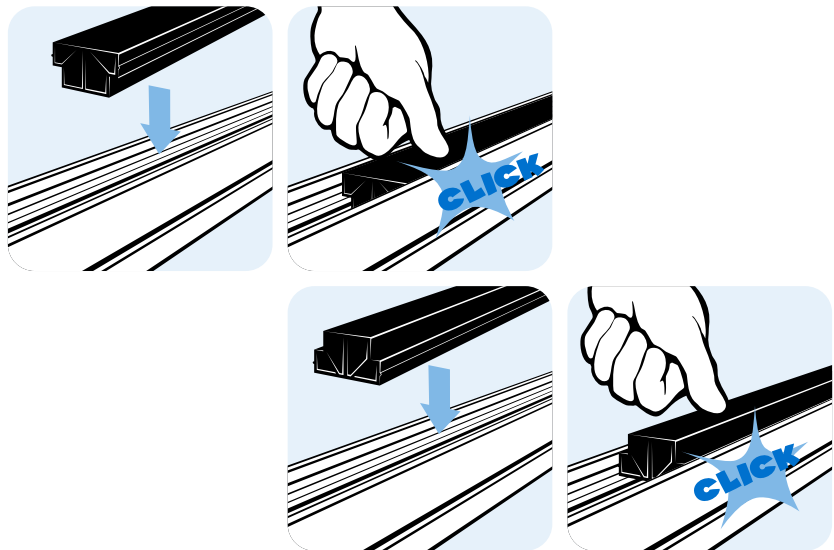
GLEITLEISTE AL

SLIDE RAIL AL

<p>Ausführung für Rollenschienen AL</p> <p>Beschreibung zum Einbau in zwei Höhenlagen, verschleißarme Gleitleiste für den einfachen Transport oder zum Einsatz bei starkem Gefälle, auch als Abdeckung und Distanzstück zwischen zwei Kugel- / Bürstenelementen geeignet</p> <p>Material Standard-Ausführung: Kunststoff PE-HD ⚡ elektrostatisch entladende Ausführung: Kunststoff PE-HD, kohlefaserverstärkt</p> <p>Farbe schwarz</p> <p>Liefereinheit 20 Meter (10 Stück à 2 m)</p> <p>Extras weitere Längen, weitere Farben auf Anfrage</p>	<p>Model For roller tracks AL</p> <p>Description Can be installed in two positions to provide different levels; low-wear slide rail for simple transport or for use on steep slopes, also suitable as cover profile and spacer between two ball and brush units</p> <p>Material Standard version: Plastics PE-HD ⚡ electrostatically discharging version: Plastics PE-HD, carbon fiber reinforced</p> <p>Color Black</p> <p>Pack Quantity 20 meter (10 pieces at 2 m)</p> <p>Specials Other lengths, other colors on request</p>
---	---



Gleitleiste AL Slide Rail AL	Tragkraft [N] Max. Load [N]	Gewicht [g/m] Weight [g/m]	Teil-Nr. Part #
	100	324.0	062AS91.2000
elektrostatisch entladend ⚡ electrostatically discharging	100	324.0	062AS91ESD.2000



8