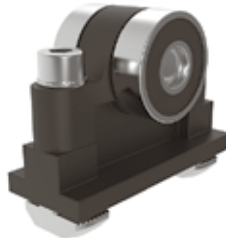
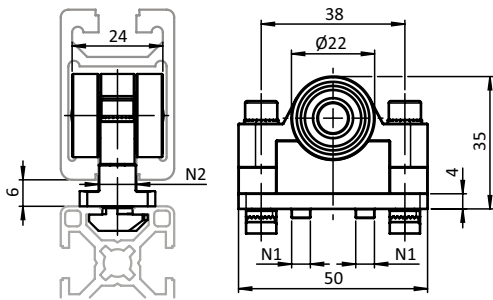




**LAUFWAGEN (SET)**

**TROLLEY (SET)**

<b>Ausführung</b>	vormontiert	<b>Model</b>	Pre-assembled
<b>Beschreibung</b>	zur beweglichen Aufhängung von Schiebetüren aus Profil Nut 8 in Profilschiene Nut 10	<b>Description</b>	For moving suspended sliding doors built of slot 8 profiles in slot 10 rail profile
<b>Material</b>	Laufwagen: Kunststoff PA Kugellager: Stahl Zylinderstift: Edelstahl Befestigungsmaterial: Stahl	<b>Material</b>	Trolley: Plastic PA Bearing: Steel Straight pin: Stainless steel Mounting material: Steel
<b>Farbe</b>	Laufwagen: schwarz	<b>Color</b>	Trolley: Black
<b>Oberfläche</b>	Kugellager: verchromt (RoHS-konform) Zylinderstift: blank Befestigungsmaterial: verzinkt	<b>Surface</b>	Bearing: Chrome plated (RoHS compliant) Cylinder pin: Plain Mounting material: Zinc plated
<b>Liefereinheit</b>	1 Set	<b>Pack Quantity</b>	1 set
<b>Set</b>	1 Laufwagen mit 2 montierten Kugellagern, 1 Zylinderstift DIN 7 - Ø 8 × 20, 2 Schrauben DIN 912 - M5 × 30, 2 Scheiben 5-FSt, 2 Hammermuttern - Nut 8 - M5	<b>Set</b>	1 trolley with 2 mounted bearings 1 cylinder pin DIN 7 - Ø 8 × 20, 2 screws DIN 912 - M5 × 30, 2 washers 5-FSt, 2 hammer head nuts - slot 8 - M5



Laufwagen (Set) Trolley (Set)	Gewicht [g] Weight [g]	Profil Profile	Teil-Nr. Part #
	71.0	B	093101