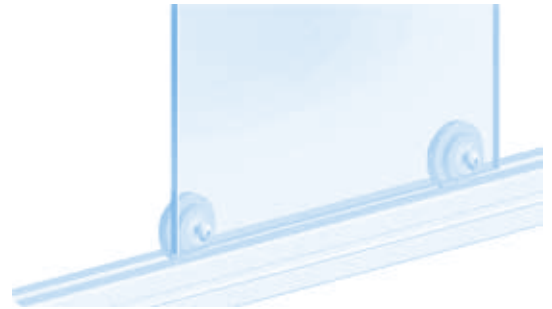
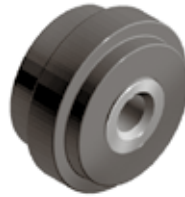
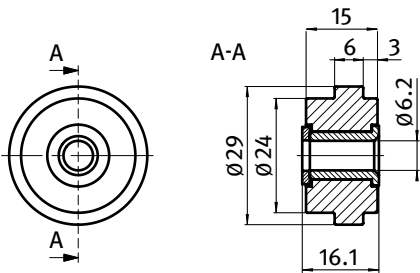




**ROLLE Ø29**

**ROLLER Ø29**

<b>Ausführung</b>	Kunststoff PA, Nut 6	<b>Model</b>	Plastic PA, slot 6
<b>Beschreibung</b>	zur Führung von bewegten Teilen in der Nut des Aluminiumprofils	<b>Description</b>	To guide moving parts in the slot of the aluminum profile
<b>Material</b>	Rolle: Kunststoff PA, glaskugelverstärkt Buchse: Stahl, verzinkt Scheibe: Stahl, verzinkt	<b>Material</b>	Roller: Plastic PA, glass ball reinforced Bush: Steel, zinc plated Washer: Steel, zinc plated
<b>Farbe</b>	schwarz	<b>Color</b>	Black
<b>Liefereinheit</b>	10 Stück	<b>Pack Quantity</b>	10 pieces
<b>Extras</b>	⚡ elektrostatisch entladend, weitere Farben auf Anfrage	<b>Specials</b>	⚡ electrostatically discharging, other colors on request



Rolle ø29  
Roller ø29

N

Gewicht [g]  
Weight [g]

Teil-Nr.  
Part #

6

8.5

093029

