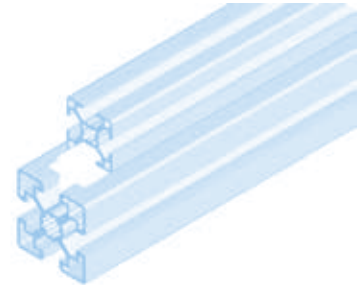
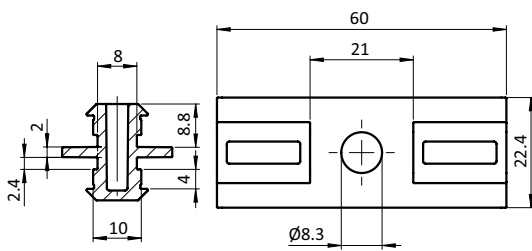




PROFILGLEITER 8+10

PROFILE GLIDE 8+10

| | | | |
|----------------------|--|----------------------|---|
| Ausführung | Nut 8+10 | Model | Slot 8+10 |
| Beschreibung | zur gleitenden Führung von Profilen mit Nut 8 und Nut 10, auch kombinierbar; ökonomische und verschleißarme Lösung, z. B. für Schiebetüren | Description | To guide slidingly profiles with slots 8 and 10, also combinable; economical and wear-resistant solution, for example for sliding doors |
| Material | Kunststoff POM | Material | Plastic POM |
| Farbe | natur | Color | Natural |
| Befestigung | Nut 8 mit DIN 914 (ISO 4028) - M8 × 12 Nut 10 mit DIN 914 (ISO 4028) - M8 × 20 | Fastening | Slot 8 with DIN 914 (ISO 4028), M8 × 12 Slot 10 with DIN 914 (ISO 4028), M8 × 20 |
| Liefereinheit | 10 Stück | Pack Quantity | 10 pieces |



| Profilgleiter Profile Glide | N | Gewicht [g] Weight [g] | Profil Profile | Teil-Nr. Part # |
|--------------------------------|--------|---------------------------|-------------------|--------------------|
| | 8 / 10 | 9.0 | B | 093SM0810 |

