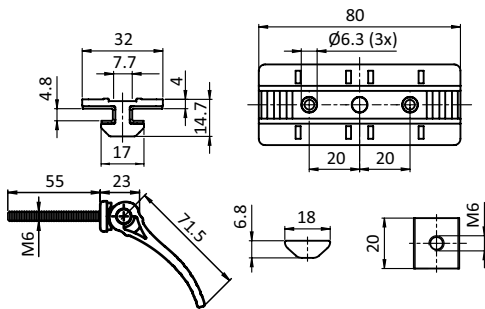




**PROFILGLEITER ZN 40 × 80 MIT EXZENTERHEBEL (SET) PROFILE SLIDER ZN 40 × 80 WITH CAM LEVER (SET)**

<p><b>Ausführung</b> Nut 8</p> <p><b>Beschreibung</b> zur gleitenden Führung von Profilen mit Nut 8; zusätzliche Klemmung des Schlittens erhöht die Einsatzmöglichkeiten, z. B. als schnell verstellbarer Endanschlag; mit beiliegenden Sechskantmuttern M6 zur Befestigung von Anbauelementen</p> <p><b>Material</b> Gleitschlitten: Zinkdruckguss Gleitschuh: Kunststoff POM Befestigung: Stahl Exzenterhebel: Kunststoff, glasfaserverstärkt Exzenterhebel-Mechanik: Stahl</p> <p><b>Farbe</b> Gleitschuh: natur Exzenterhebel: schwarz</p> <p><b>Set</b> 1 Gleitschlitten, 2 Gleitschuhe, 1 Exzenterhebel mit Aussengewinde M6 × 55*, 1 Sonder-Nutenstein - Nut 8 - M6, 2 Sechskantmuttern DIN 439 B - M6</p> <p><b>Liefereinheit</b> 10 Stück</p> <p><b>Hinweis</b> * Verwendung des Exzenterhebels M6: Profil 40 mm + Profil 40 mm, Gewindelänge: 55 mm Ablängen des Exzenterhebels M6, z.B.: Profil 40 mm + Profil 20 mm, Gewinde ablängen auf: 35 mm Profil 40 mm + Flächenelement 10 mm, Gewinde ablängen auf: 25 mm</p>	<p><b>Model</b> Slot 8</p> <p><b>Description</b> To guide slidingly profiles with slot 8, the additional clamping feature for the slide carriage extends the range of applications, e.g. as quickly adjustable end stop; including hexagon nuts M6 for the attachment of additional components</p> <p><b>Material</b> Sliding carriage: Zinc die-cast Slide shoe: Plastic POM Fixation: Steel Cam lever handle: Plastic, glass fiber reinforced Cam lever mechanics: Steel</p> <p><b>Color</b> Slide shoe: Natural Cam lever handle: Black</p> <p><b>Set</b> 1 sliding carriage, 2 slide shoes, 1 cam lever with external thread M6 × 55*, 1 special T-slot nut - slot 8 - M6, 2 hexagon nuts DIN 439 B - M6</p> <p><b>Pack Quantity</b> 10 pieces</p> <p><b>Tip</b> * Use of the M6 cam lever: 40 mm profile + 40 mm profile, thread length: 55 mm Cut to length of the M6 cam lever, e.g.: 40 mm profile + 20 mm profile, cut thread length to: 35 mm 40 mm profile + 10 mm panel, cut thread length to: 25 mm</p>
---	--



Profilgleiter ZN 40 × 80 (Set)  
Profile Slider ZN 40 × 80 (Set)

mit Exzenterhebel <i>Witch cam lever</i>	Gewicht [g] Weight [g]	Profil Profile	Teil-Nr. Part #
	127.0	I	093PS0840S02