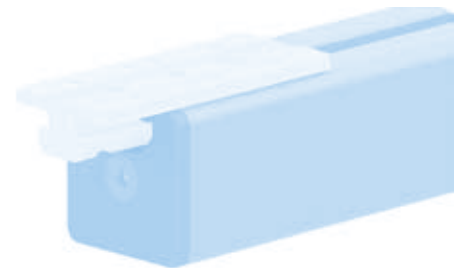
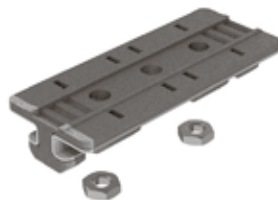
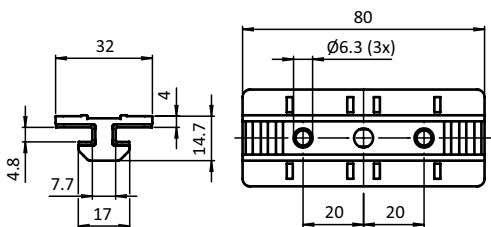




PROFILGLEITER ZN 40 × 80 (SET)

PROFILE SLIDER ZN 40 × 80 (SET)

<p>Ausführung Nut 8</p> <p>Beschreibung zur gleitenden Führung von Profilen mit Nut 8, mit beiliegenden Sechskantmuttern M6 zur Befestigung von Anbauelementen</p> <p>Material Gleitschlitten: Zinkdruckguss Gleitschuh: Kunststoff POM Befestigung: Stahl</p> <p>Farbe Gleitschuh: natur</p> <p>Set 1 Gleitschlitten, 2 Gleitschuhe, 2 Sechskantmuttern DIN 439 B - M6</p> <p>Liefereinheit 10 Stück</p> <p>Hinweis passende Profilgleiter ZN 40 × 80 Sets inkl. Befestigungssatz für Loslager und Festlager siehe Seite 584 und Seite 585</p>	<p>Model Slot 8</p> <p>Description To guide slidingly profiles with slot 8, delivered with hexagon nuts M6 for the fixation of add-on elements</p> <p>Material Sliding carriage: Zinc die-cast Slide shoe: Plastic POM Fixation: Steel</p> <p>Color Slide shoe: Natural</p> <p>Set 1 sliding carriage, 2 slide shoes, 2 hexagon nuts DIN 439 B - M6</p> <p>Pack Quantity 10 pieces</p> <p>Tip Compatible profile sliders ZN 40 × 80 sets with assembly set for loose bearing and fixed bearing see page 584 and page 585</p>
--	---



Profilgleiter ZN 40 × 80 (Set)
Profile Slider ZN 40 × 80 (Set)

Gewicht [g]
Weight [g]

Profil
Profile

Teil-Nr.
Part #

77.0

I

093PS0840