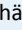

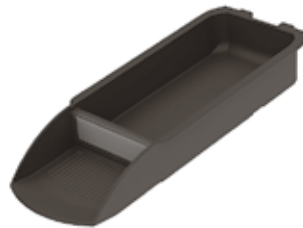
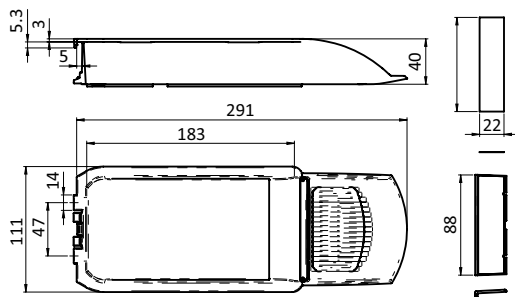


### SCHALENBEHÄLTER 110 × 270 × 40 (SET)

### TRAY CONTAINER 110 × 270 × 40 (SET)


<p><b>Ausführung</b> für Einhängprofil</p> <p><b>Beschreibung</b> zur Bereitstellung von bevorrateten Kleinteilen mit Vereinzelungsfläche; an Einhängprofil montierbar, mit optionalem Adapter auch waagrecht schwenkbar in der Profilnut montierbar; gut sichtbares Kennzeichnungsfeld erlaubt eine sichere Zuordnung; stapelbar</p> <p><b>Material</b> Schalenbehälter Standard-Ausführung: Kunststoff PA, glasfaserverstärkt Schalenbehälter  elektrostatisch entladende Ausführung: Kunststoff PA, kohlefaserverstärkt Sichtfenster: Kunststoff PC Etikett: Karton 250 g/m<sup>2</sup></p> <p><b>Farbe</b> Schalenbehälter: schwarz Sichtfenster: transparent</p> <p><b>Set</b> 1 Schalenbehälter, 1 Sichtfenster, 1 Etikett</p> <p><b>Liefereinheit</b> 10 Stück</p> <p><b>Extras</b> weitere Farben auf Anfrage</p> <p><b>Hinweis</b> passender Schwenkadapter für Profilnut siehe Seite 572</p>	<p><b>Model</b> For suspension profile</p> <p><b>Description</b> To store and provide small parts, with sorting area; simple assembly by swiveling into the suspension profile, optional adapter allows for horizontally pivoting fixation; the clearly visible label area enables secure parte identification; stackable</p> <p><b>Material</b> Tray container standard version: Plastic PA, glass fiber reinforced Tray container  electrostatically discharging version: Plastic PA, carbon fiber reinforced Label window: Plastic PC Label: Carton 250 g/m<sup>2</sup></p> <p><b>Color</b> Tray container: Black Label window: Transparent</p> <p><b>Set</b> 1 tray container, 1 label window, 1 label</p> <p><b>Pack Quantity</b> 10 pieces</p> <p><b>Specials</b> Other colors on request</p> <p><b>Tip</b> Compatible swivel adapter for profile slot see page 572</p>
---	---



Schalenbehälter 110 × 270 × 40 (Set)  
Tray Container 110 × 270 × 40 (Set)

Gewicht [g]  
Weight [g]

Teil-Nr.  
Part #

	Gewicht [g] Weight [g]	Teil-Nr. Part #
	219.3	061MTC2K291H
elektrostatisch entladend  electrostatically discharging	186.7	061MTC2K291HESD