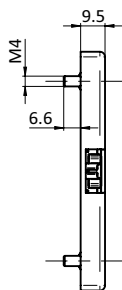
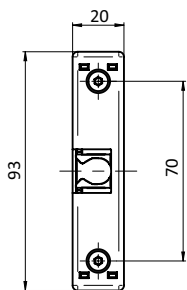




TÜRSCHNÄPPER (SET)

DOOR LATCH (SET)

Ausführung	Zinkdruckguss	Model	Zinc die-cast
Beschreibung	Schnellverschluss für Schwenktüren, zur Montage in einem Spalt von mindestens 12 mm zwischen Profil und Tür	Description	Quick fastener for swing doors, to be mountend in a min. 12 mm gap between door and post
Material	Türschnäpper: Zinkdruckguss Abdeckkappe: Kunststoff PA, glasfaserverstärkt 2 Senkkopfschrauben M4: Stahl	Material	Door latch: Zinc die-cast Cover cap: Plastic PA, glass fiber reinforced 2 countersunk screws M4: Steel
Farbe	Abdeckkappe: schwarz	Color	Cover cap: Black
Halteschraube	(nicht im Lieferumfang enthalten) 1 Zylinder-schraube ISO 4762 / DIN 912 - M6 - Gewindelänge abhängig von Spaltabstand und Nuttiefe, Schraubenkopf taucht komplett in den Türschnäpper ein	Counter Screw	(not included in delivery) 1 cylinder head screw ISO 4762 / DIN 912 - M6 - thread length depending on gap distance and slot depth, screw head dives competely into the door latch
Set	1 Türschnäpper, 2 Schrauben DIN 7991 (ISO 10642) - M4 × 16	Set	1 door latch, 2 screws DIN 7991 (ISO 10642) - M4 × 16
Liefereinheit	10 Stück	Pack Quantity	10 pieces
Extras	weitere Materialien, weitere Farben auf Anfrage	Specials	Other materials, other colors on request

Türschnäpper (Set)
Door Latch (Set)Verschlusskraft
Locking ForceGewicht [g]
Weight [g]Teil-Nr.
Part #

≈ 120 N

48.0

093039