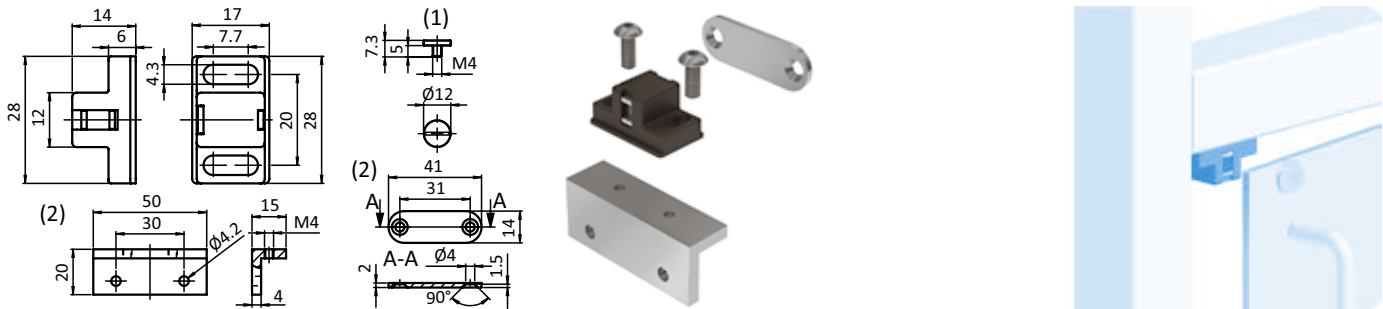




MAGNETVERSCHLUSS 20

MAGNETIC CATCH 20

Ausführung	Kunststoff PA	Model	Plastic PA
Beschreibung	Schnellverschluss für Türen, an die Stärke des Flächenelementes anpassbar	Description	A quick locking device for doors, adaptable to the thickness of the panel units
Material	Magnetverschluss: Kunststoff PA, glasfaserverstärkt Montageset: Stahl Befestigungswinkel: Aluminium	Material	Magnetic catch: Plastic PA, glass fiber reinforced Assembly set: Steel Angle bracket: Aluminum
Farbe	Magnetverschluss: schwarz	Color	Magnetic catch: Black
Befestigung	mit Schrauben M4	Fastening	Using screws M4
Set	1 Magnetverschluss 20, 1 Halteplatte 14 × 41 × 2 mm, 2 Schrauben ISO 7380 - M4 × 10, 1 Befestigungswinkel	Set	1 magnetic catch 20, 1 counter plate 14 × 41 × 2 mm, 2 screws ISO 7380 - M4 × 10, 1 angle bracket
Liefereinheit	10 Stück	Pack Quantity	10 pieces
Extras	☁ elektrostatisch entladend, weitere Größen, weitere Farben auf Anfrage	Specials	☁ electrostatically discharging, other sizes, other colors on request



Magnetverschluss Magnetic Catch	Verschlusskraft Locking Force	Gewicht [g] Weight [g]	Teil-Nr. Part #
(1) inkl. Flachkopfschraube DIN 921 - M4 × 5, Stahl, verzinkt (1) With pan head screw DIN 921 - M4 × 5, zinc plated steel	ca. 5 N vorne / 3 N hinten Approx. 5 N front / 3 N back	9.0	093094
(2) Set	ca. 5 N vorne / 3 N hinten Approx. 5 N front / 3 N back	33.0	093046

