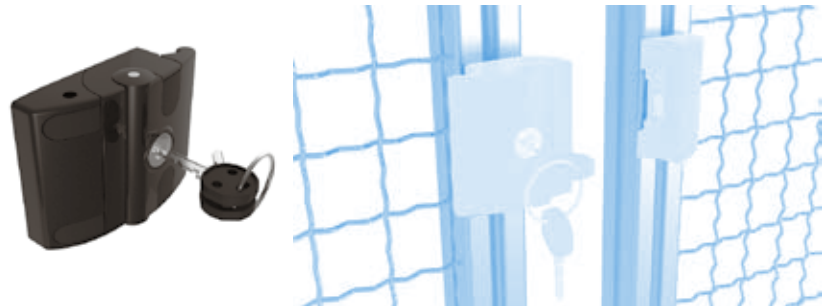
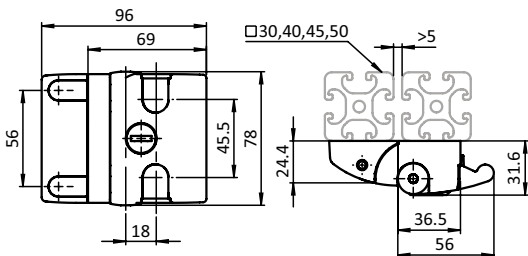


SCHIEBETÜRVERSCHLUSS COMPACT

SLIDE DOOR LATCH COMPACT

Ausführung	Aluminiumdruckguss	Model	Die-cast aluminum
Beschreibung	zum leichten und sicheren Verschließen von Schiebetüren, Montage ohne mechanische Bearbeitung; im geschlossenen Zustand gegen Demontage gesichert	Description	For an easy and secure latching and locking of sliding doors and flaps, no mechanical preparation needed for the assembly; safe against disassembling in the locked position
Material	Aluminiumdruckguss	Material	Die-cast aluminum
Oberfläche	schwarz pulverbeschichtet	Surface	Black powder coated
Befestigung	vorderseitig mit Zylinder- oder Linsenkopfschrauben M6	Fastening	From the front, using M6 socket head or pan head screws
Liefereinheit	1 Stück	Pack Quantity	1 piece
Hinweis	* gleich: identische Schlüssel für alle Schlösser verschieden: jeder Fallenverschluß hat einen eigenen Schlüssel passender Notöffner für Fallenverschluss mit Sicherheitsraste siehe Seite 546, zusätzlich innen montierter Handgriff empfohlen	Tip	* <i>Universal</i> : one key fits all slam latches <i>Unique</i> : each slam latch has a different key Compatible emergency opener for slam latch with safety catch see page 546, additional inside mounted handle recommended



Schiebetürverschluss
Slide Door Latch

Schloss <i>Lock</i>	Gewicht [g] <i>Weight [g]</i>	Teil-Nr. <i>Part #</i>
gleich* <i>Universal*</i>	246.0	0957415
verschieden* <i>Unique*</i>	246.0	0957416
ohne <i>Without</i>	216.0	0957417

