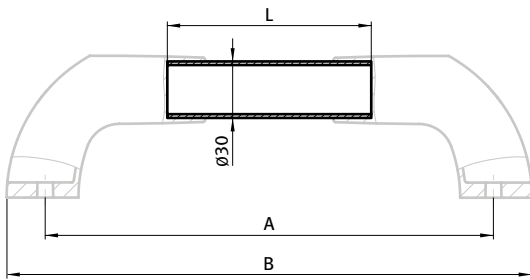


GRIFSTANGE FÜR SYSTEMGRIFF

TUBES FOR SYSTEM HANDLE

Ausführung	zur Kombination mit den Endstücken	Model	For combining with the end pieces
Beschreibung	zur Montage auf Türen, Klappen und Aluminiumprofilen	Description	To mount on doors, flaps and aluminum profiles
Befestigung	mit den Endstücken für Systemgriff	Fastening	End pieces for system handle
Liefereinheit	10 Stück	Pack Quantity	10 pieces
Extras	weitere Oberflächen, weitere Farben auf Anfrage	Specials	Other surfaces, other colors on request
Hinweis	* zum selbst Ablängen	Tip	* for cut to length



Griffstange für Systemgriff <i>Tubes for System Handle</i>	A [mm]	B [mm]	L [mm]	Gewicht [g] <i>Weight [g]</i>	Teil-Nr. <i>Part #</i>
Kohlefaser, klarlackiert <i>Carbon fiber, glossy finish</i>	200.0	240.8	70.0	16.0	092013C200
	300.0	340.8	170.0	39.0	092013C300
	400.0	440.8	270.0	62.0	092013C400
	500.0	540.8	370.0	85.0	092013C500
			*2000.0	364.0	092013C.2000
Aluminium, eloxiert <i>Aluminum, anodized</i>	200.0	240.8	70.0	17.0	092013A200
	300.0	340.8	170.0	42.0	092013A300
	400.0	440.8	270.0	67.0	092013A400
	500.0	540.8	370.0	91.0	092013A500
			*2000.0	490.0	092013A.2000
Edelstahl <i>Stainless steel</i>	200.0	240.8	70.0	51.0	092013E200
	300.0	340.8	170.0	124.0	092013E300
	400.0	440.8	270.0	197.0	092013E400
	500.0	540.8	370.0	270.0	092013E500
			*2000.0	1400.0	092013E.2000
Stahl, kunststoffummantelt <i>Steel, plastic covered</i>	200.0	240.8	70.0	53.0	092013S200
	300.0	340.8	170.0	120.0	092013S300
	400.0	440.8	270.0	203.0	092013S400
	500.0	540.8	370.0	279.0	092013S500
			*2000.0	1500.0	092013S.2000