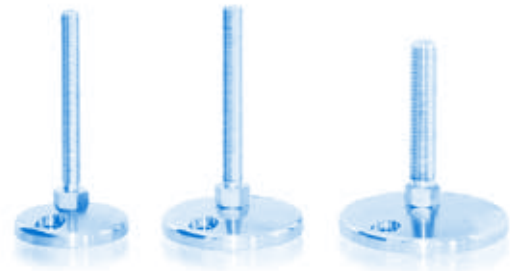
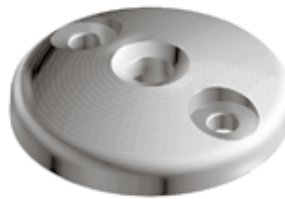
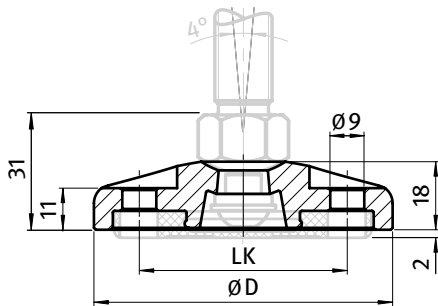




**TELLER FÜR FESTE STELLFÜßE**

**BASE FOR PIVOT FEET**

<b>Ausführung</b>	Edelstahl, mit Anschraubbohrungen	<b>Model</b>	Stainless steel, with bolt-down holes
<b>Beschreibung</b>	fester, nivellierbarer Stellfuß zur Befestigung am Boden	<b>Description</b>	A leveling foot which can be fixed to the floor
<b>Material</b>	Edelstahl 1.4305	<b>Material</b>	Stainless steel SS303
<b>Liefereinheit</b>	10 Stück	<b>Pack Quantity</b>	10 pieces
<b>Extras</b>	weitere Größen, geklebte Anti-Slip-Platte auf Anfrage; als montierter Stellfuß auf Anfrage	<b>Specials</b>	Other sizes, glued anti-slip plate on request; as factory assembled leveling foot on request
<b>Hinweis</b>	passende Gewindestange siehe Seite 56, passende Mutter siehe Seite 80 f., passende Anti-Slip Platte siehe Seite 60	<b>Tip</b>	Compatible threaded rod see page 56, Compatible nut see page 80 et sq., Compatible anti-slip plate page 60



Teller Base	Teller für feste Stellfüße Base for Pivot Feet	D [mm]	LK [mm]	Tragkraft [kg] Max. Load [kg]	Gewicht [g] Weight [g]	Teil-Nr. Part #
80	ohne Anti-Slip-Platte Without anti-slip plate	79	55	3000	355.0	<b>098A080EB</b>
100	ohne Anti-Slip-Platte Without anti-slip plate	99	74	3500	828.0	<b>098A100EB</b>
120	ohne Anti-Slip-Platte Without anti-slip plate	119	94	3500	840.0	<b>098A120EB</b>
80	mit Anti-Slip-Platte With anti-slip plate	79	55	3000	378.0	<b>098A080EBG</b>
100	mit Anti-Slip-Platte With anti-slip plate	99	74	3500	865.0	<b>098A100EBG</b>
120	mit Anti-Slip-Platte With anti-slip plate	119	94	3500	900.0	<b>098A120EBG</b>

