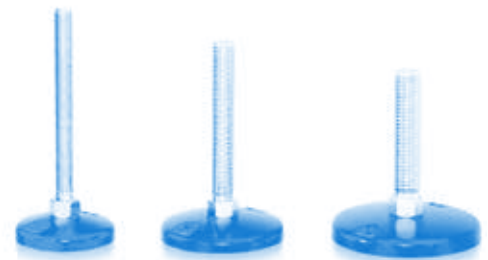
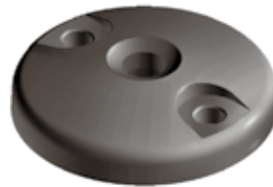
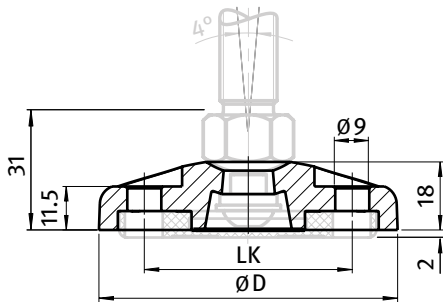




TELLER FÜR FESTE STELLFÜßE

BASE FOR PIVOT FEET

| | | | |
|----------------------|--|----------------------|---|
| Ausführung | Zinkdruckguss, mit Anschraubbohrungen | Model | Zinc die-cast, with bolt-down holes |
| Beschreibung | fester, nivellierbarer Stellfuß zur Befestigung am Boden | Description | A leveling foot which can be fixed to the floor |
| Material | Zinkdruckguss | Material | Zinc die-cast |
| Liefereinheit | 10 Stück | Pack Quantity | 10 pieces |
| Extras | weitere Oberflächen, weitere Größen, weitere Farben, angeschraubte oder geklebte Anti-Slip-Platte auf Anfrage; als montierter Stellfuß auf Anfrage | Specials | other surfaces, other sizes, other colors, bolt-on or glued anti-slip plate on request; as factory assembled leveling foot on request |
| Hinweis | passende Gewindestange siehe Seite 56, passende Mutter siehe Seite 80 f., passende Anti-Slip Platte siehe Seite 60 | Tip | Compatible threaded rod see page 56, Compatible nut see page 80 et sq., Compatible anti-slip plate page 60 |



| Teller Base | Teller für feste Stellfüße Base for Pivot Feet | D [mm] | LK [mm] | Tragkraft [kg] Max. Load [kg] | Gewicht [g] Weight [g] | Teil-Nr. Part # |
|-------------|--|--------|---------|-------------------------------|------------------------|-----------------|
| 60 | ohne Anti-Slip-Platte Without anti-slip plate | 59 | 40 | 3000 | 157.0 | 098A060ZBS |
| 80 | ohne Anti-Slip-Platte Without anti-slip plate | 79 | 55 | 3500 | 256.0 | 098A080ZBS |
| 100 | ohne Anti-Slip-Platte Without anti-slip plate | 99 | 74 | 3500 | 277.0 | 098A100ZBS |
| 120 | ohne Anti-Slip-Platte Without anti-slip plate | 119 | 94 | 3500 | 580.0 | 098A120ZBS |
| 60 | mit Anti-Slip-Platte With anti-slip plate | 59 | 40 | 3000 | 169.0 | 098A060ZBSG |
| 80 | mit Anti-Slip-Platte With anti-slip plate | 79 | 55 | 3500 | 279.0 | 098A080ZBSG |
| 100 | mit Anti-Slip-Platte With anti-slip plate | 99 | 74 | 3500 | 314.0 | 098A100ZBSG |
| 120 | mit Anti-Slip-Platte With anti-slip plate | 119 | 94 | 3500 | 640.0 | 098A120ZBSG |

