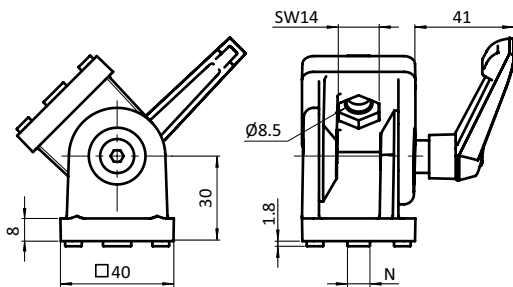




**Gelenk 40 MIT KLEMMHEBEL**

**PIVOT JOINT 40 WITH LOCKING LEVER**

<p><b>Ausführung</b> Zinkdruckguss</p> <p><b>Beschreibung</b> zur Verbindung von zwei Profilen oder Flächenelementen, in beliebigen Winkeln fixierbar, mit separaten Nutfixierungen für Nut 8 und Nut 10; mittels der Schrauben und des <math>M_{KMP}</math>-Klemmhebels kann der Reibungswiderstand des Gelenkes stufenlos reguliert, bzw. das Gelenk in einer definierten Position fixiert werden</p> <p><b>Material</b> Gelenk: Zinkdruckguss <math>M_{KMP}</math>-Klemmhebel: Kunststoff PA, glasfaserverstärkt</p> <p><b>Liefereinheit</b> 10 Stück</p> <p><b>Extras</b> weitere Oberflächen, weitere Farben auf Anfrage</p> <p><b>Hinweis</b> Schneidhülse zur Reduzierung des Kernlochs <math>\varnothing 10,2</math> mm auf Gewindegröße M8 siehe Seite 500</p>	<p><b>Model</b> Zinc die-cast</p> <p><b>Description</b> To make a pivoting connection between two profiles or panels which can be fixed at any angle; with separate locating pins for slot 8 and 10; by tightening or loosening the screws and the <math>M_{KMP}</math>-locking lever you can seamlessly regulate the functionality of the joint or you can fix it in one position</p> <p><b>Material</b> Joint: Zinc die-cast <math>M_{KMP}</math>-locking lever: Plastic PA, glass fiber reinforced</p> <p><b>Pack Quantity</b> 10 pieces</p> <p><b>Specials</b> Other surfaces, other colors on request</p> <p><b>Tip</b> Cut bush for the reduction of the <math>\varnothing 10.2</math> mm core hole to thread size M8 see page 500</p>
---	--



Gelenk 40 mit Klemmhebel  
*Pivot Joint 40 with Locking Lever*

N

Öffnungswinkel  
*Opening Angle*

Gewicht [g]  
*Weight [g]*

Teil-Nr.  
*Part #*

- / 8 / 10

192°

338.0

**093GF40AN**

