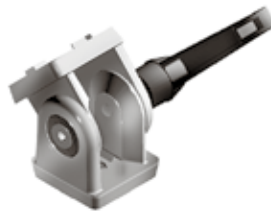
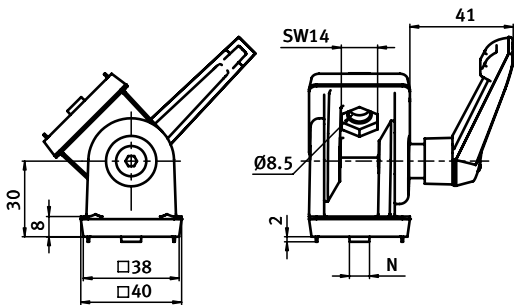




**Gelenk 38 - 1,5" MIT KLEMMHEBEL**

**PIVOT JOINT 38 - 1.5" WITH LOCKING LEVER**

<p><b>Ausführung</b> Zinkdruckguss</p> <p><b>Beschreibung</b> zur Verbindung von zwei Profilen oder Flächenelementen, in beliebigen Winkeln fixierbar, auch mit Führungsnasen für Nut 6 oder Nut 8; mittels der Schrauben und des -Klemmhebels kann der Reibungswiderstand des Gelenkes stufenlos reguliert, bzw. das Gelenk in einer definierten Position fixiert werden</p> <p><b>Material</b> Gelenk: Zinkdruckguss -Klemmhebel: Kunststoff PA, glasfaserverstärkt</p> <p><b>Liefereinheit</b> 10 Stück</p> <p><b>Extras</b> weitere Oberflächen, weitere Farben auf Anfrage</p>	<p><b>Model</b> Zinc die-cast</p> <p><b>Description</b> To make a pivoting connection between 2 profiles or panels which can be fixed at any angle; fixed locating pins for slot 8 optional; by tightening or loosening the screws and the -locking lever you can seamlessly regulate the functionality of the joint or you can fix it in one position</p> <p><b>Material</b> Joint: Zinc die-cast -locking lever: Plastic PA, glass fiber reinforced</p> <p><b>Pack Quantity</b> 10 pieces</p> <p><b>Specials</b> Other surfaces, other colors on request</p>
---	--



Gelenk 38 - 1,5" mit Klemmhebel <i>Pivot Joint 38 - 1.5" with Locking Lever</i>	N	Öffnungswinkel <i>Opening Angle</i>	Gewicht [g] <i>Weight [g]</i>	Teil-Nr. <i>Part #</i>
		190°	365.1	<b>093GF38A</b>
	8	190°	365.1	<b>093GF38AN08</b>

