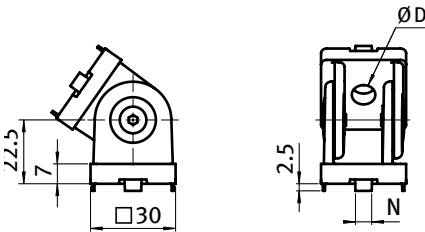




**GELENK 30**

**PIVOT JOINT 30**

<p><b>Ausführung</b> mit einstellbarer Friktion, Zinkdruckguss</p> <p><b>Beschreibung</b> zur beweglichen Verbindung von zwei Profilen oder Flächenelementen, auch mit Führungsnasen für Nut 6 oder Nut 8; mittels der Schrauben kann der Reibungswiderstand des Gelenkes stufenlos reguliert, bzw. das Gelenk in einer definierten Position fixiert werden</p> <p><b>Material</b> Zinkdruckguss</p> <p><b>Liefereinheit</b> 10 Stück</p> <p><b>Extras</b> weitere Oberflächen, weitere Farben auf Anfrage</p>	<p><b>Model</b> With adjustable friction, zinc die-cast</p> <p><b>Description</b> To make a pivoting connection between 2 profiles or panels, fixed locating pins for slot 6 or 8 optional; by tightening or loosening the screws you can seamlessly regulate the functionality of the joint or you can fix it in one position</p> <p><b>Material</b> Zinc die-cast</p> <p><b>Pack Quantity</b> 10 pieces</p> <p><b>Specials</b> Other surfaces, other colors on request</p>
--	--



Gelenk 30 Pivot Joint 30	ØD [mm]	Nut Slot	Öffnungswinkel Opening Angle	Gewicht [g] Weight [g]	Teil-Nr. Part #
	8.3		183°	134.0	<b>093G30A</b>
	6.6	6	183°	136.0	<b>093G30AN06</b>
	8.3	8	183°	134.0	<b>093G30AN08</b>

