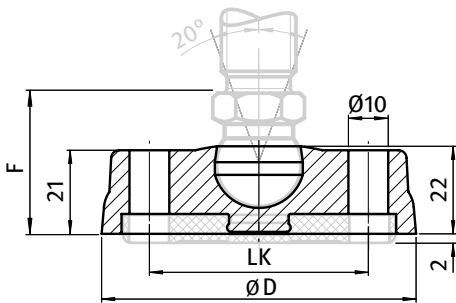




TELLER FÜR GELENKSTELLFÜßE, KUGEL 22

BASE FOR SWIVEL FEET, BALL JOINT 22

| | | | |
|----------------------|--|----------------------|--|
| Ausführung | Kunststoff PA, mit Anschraubbohrungen | Model | Plastic PA, without bolt-down holes |
| Beschreibung | schwenkbarer, nivellierbarer Stellfuß zur Befestigung am Boden | Description | A swiveling leveling foot which can be fixed to the floor |
| Material | Kunststoff PA, glaskugelverstärkt | Material | Plastic PA, glass ball reinforced |
| Farbe | schwarz | Color | Black |
| Liefereinheit | 10 Stück | Pack Quantity | 10 pieces |
| Extras | ☁ elektrostatisch entladend, weitere Größen, weitere Farben, angeschraubte oder geklebte Anti-Slip-Platte auf Anfrage; als montierter Stellfuß auf Anfrage | Specials | ☁ electrostatically discharging, other sizes, other colors, bolt-on or glued anti-slip plate on request; as factory assembled leveling foot on request |
| Hinweis | passende Gewindestange siehe Seite 39, passende Mutter siehe Seite 80 f., passende Anti-Slip Platte siehe Seite 41; * Anschraubbohrung geschlossen | Tip | Compatible threaded rod see page 39, Compatible nut see page 80 et sq., Compatible anti-slip plate page 41; * Bolt-down holes closed |



| Teller Base | Teller für Gelenkstellfüße, Kugel 22 Base for Swivel Feet, Ball Joint 22 | D [mm] | F [mm] | LK [mm] | Tragkraft [kg] Max. Load [kg] | Gewicht [g] Weight [g] | Teil-Nr. Part # |
|-------------|---|--------|--------|---------|----------------------------------|---------------------------|--------------------|
| 80 | ohne Anti-Slip-Platte Without anti-slip plate | 79 | 38.5 | 55 | 1200 | 54.0 | 098C080KB |
| *80 | ohne Anti-Slip-Platte Without anti-slip plate | 79 | 38.5 | 55 | 1200 | 54.8 | 098C080KBZ |
| 100 | ohne Anti-Slip-Platte Without anti-slip plate | 99 | 38.5 | 74 | 1200 | 72.0 | 098C100KB |
| *100 | ohne Anti-Slip-Platte Without anti-slip plate | 99 | 38.5 | 74 | 1200 | 87.0 | 098C100KBZ |
| 80 | mit Anti-Slip-Platte With anti-slip plate | 79 | 38.5 | 55 | 1200 | 77.0 | 098C080KBG |
| *80 | mit Anti-Slip-Platte With anti-slip plate | 79 | 38.5 | 55 | 1200 | 77.8 | 098C080KBZG |
| 100 | mit Anti-Slip-Platte With anti-slip plate | 99 | 38.5 | 74 | 1200 | 109.0 | 098C100KBG |
| *100 | mit Anti-Slip-Platte With anti-slip plate | 99 | 38.5 | 74 | 1200 | 124.0 | 098C100KBZG |

