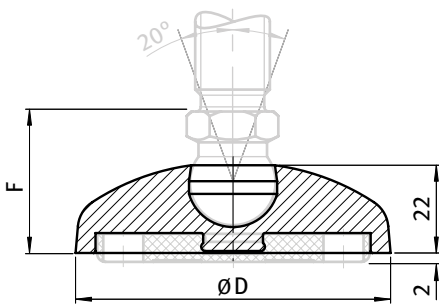




**TELLER FÜR GELENKSTELLFÜßE, KUGEL 22**

**BASE FOR SWIVEL FEET, BALL JOINT 22**

<b>Ausführung</b>	Kunststoff PA, ohne Anschraubbohrungen	<b>Model</b>	Plastic PA, without bolt-down holes
<b>Beschreibung</b>	schwenkbarer, nivellierbarer Stellfuß zum Ausgleich von Bodenunebenheiten	<b>Description</b>	A swiveling leveling foot for strong positioning on uneven floors
<b>Material</b>	Kunststoff PA, glaskugelverstärkt	<b>Material</b>	Plastic PA, glass ball reinforced
<b>Farbe</b>	schwarz	<b>Color</b>	Black
<b>Liefereinheit</b>	10 Stück	<b>Pack Quantity</b>	10 pieces
<b>Extras</b>	☁ elektrostatisch entladend, weitere Größen, weitere Farben, angeschraubte oder geklebte Anti-Slip-Platte auf Anfrage; als montierter Stellfuß auf Anfrage	<b>Specials</b>	☁ electrostatically discharging, other sizes, other colors, bolt-on or glued anti-slip plate on request; as factory assembled leveling foot on request
<b>Hinweis</b>	passende Gewindestange siehe Seite 39, passende Mutter siehe Seite 80 f., passende Anti-Slip Platte siehe Seite 41	<b>Tip</b>	Compatible threaded rod see page 39, Compatible nut see page 80 et sq., Compatible anti-slip plate page 41



Teller Base	Teller für Gelenkstellfüße, Kugel 22 Base for Swivel Feet, Ball Joint 22	D [mm]	F [mm]	Tragkraft [kg] Max. Load [kg]	Gewicht [g] Weight [g]	Teil-Nr. Part #
60	ohne Anti-Slip-Platte <i>Without anti-slip plate</i>	59	38.5	1000	27.5	098C060K
80	ohne Anti-Slip-Platte <i>Without anti-slip plate</i>	79	38.5	1200	48.9	098C080K
100	ohne Anti-Slip-Platte <i>Without anti-slip plate</i>	99	38.5	1200	72.0	098C100K
60	mit Anti-Slip-Platte <i>With anti-slip plate</i>	59	38.5	1000	39.5	098C060KG
80	mit Anti-Slip-Platte <i>With anti-slip plate</i>	79	38.5	1200	71.9	098C080KG
100	mit Anti-Slip-Platte <i>With anti-slip plate</i>	99	38.5	1200	109.0	098C100KG

