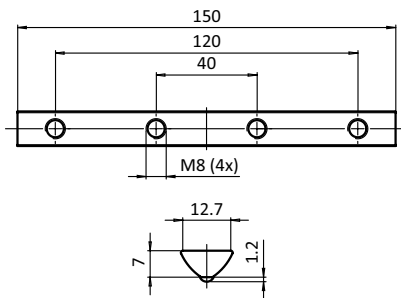




BEFESTIGUNGSNUTENSTEIN (SET) FÜR WINKEL 80/160 *ROLL-IN T-SLOT NUT FOR CONNECTION ANGLE 80/160*

| | | | |
|----------------------|---|----------------------|--|
| Ausführung | Nut 8, mit Federkugel, Stahl | Model | Slot 8, with spring ball, steel |
| Beschreibung | einschwenkbarer Nutenstein mit Federkugel | Description | Roll-in T-slot nut with spring ball |
| Material | Nutenstein, Schrauben und Scheiben: Stahl, verzinkt Kugel: Edelstahl | Material | T-slot nut, screws and shims: Zinc plated steel Ball: Stainless steel |
| Set | 1 Befestigungsnutenstein mit Federkugel, Nut 8 ohne Steg, 4x M8, 4 Schrauben ISO 7380 - M8 x 20, 4 Scheiben DIN 125 - 8,4 | Set | 1 T-slot nut with spring ball, Nut 8 without step, 4x M8, 4 screws ISO 7380 - M8 x 20, 4 shims DIN 125 - 8,4 |
| Liefereinheit | 10 Stück | Pack Quantity | 10 pieces |
| Extras | 🌀 elektrostatisch entladend auf Anfrage | Specials | 🌀 electrostatically discharging available on request |



| Nutenstein T-slot Nut | Größe Size | Gewicht [g] Weight [g] | Profil Profile | Teil-Nr. Part # |
|--------------------------|---------------|---------------------------|-------------------|--------------------|
| | M8 | 122.3 | I | 096000S83 |