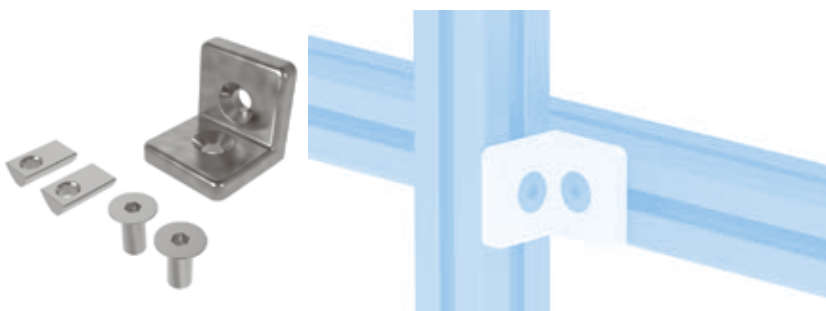
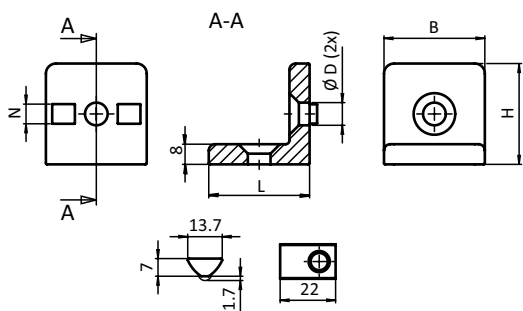


### VERBINDUNGSWINKEL V 40 (SET)

### CONNECTION ANGLE V 40 (SET)

|   |   |
|---|---|
| <p><b>Ausführung</b> Zinkdruckguss, Nut 8</p> <p><b>Beschreibung</b> zur rechtwinkligen Verbindung von Profilen und Flächenelementen; besonders geeignet für horizontale Profile zwischen Ständerprofilen oder zur Befestigung anderer Bauteile an Profilen; mit Verdrehsicherung Nut 8 auf einer Rückseite</p> <p><b>Material</b> Verbindungswinkel: Zinkdruckguss<br/>Schrauben und Nutensteine: Stahl</p> <p><b>Set</b> 1 Verbindungswinkel V 40 - Nut 8,<br/>2 Schrauben DIN 7991 - M8 × 18,<br/>2 Nutensteine - Nut 8 - M8</p> <p><b>Liefereinheit</b> 10 Stück</p> <p><b>Extras</b> weitere Oberflächen, weitere Farben auf Anfrage</p> | <p><b>Model</b> Zinc die-cast, slot 8</p> <p><b>Description</b> To connect two aluminum profiles or panels at right angles; particularly suitable for fixing horizontal profiles between upright profiles or for attaching other components to profiles; with turn-lock slot 8 on one of the rear sides</p> <p><b>Material</b> Connection angle: Zinc die-cast<br/>Screws and T-slot nuts: Steel</p> <p><b>Set</b> 1 connection angle V40 - slot 8,<br/>2 screws DIN 7991 - M8 × 18,<br/>2 T-slot nuts - slot 8 - M8</p> <p><b>Pack Quantity</b> 10 pieces</p> <p><b>Specials</b> Other surfaces, other colors on request</p> |
|---|---|



| Verbindungswinkel V 40 (Set)<br>Connection Angle V 40 (Set) | D   | N | L × B × H<br>[mm] | Gewicht [g]<br>Weight [g] | Profil<br>Profile | Teil-Nr.<br>Part # |
|---|-----|---|-------------------|---------------------------|-------------------|--------------------|
|   | 9.0 | 8 | 40 × 40 × 40      | 164.7                     | I                 | 093WI40N08S01      |