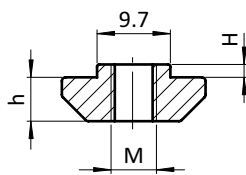
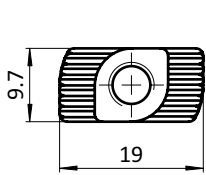




**HAMMERMUTTER**

**HAMMER NUT**

<p><b>Ausführung</b> Nut 10, Edelstahl</p> <p><b>Beschreibung</b> Befestigungselement für Aluminiumprofile, bricht die Eloxalschicht auf und schafft eine sichere,  elektrostatisch entladende Verbindung</p> <p><b>Material</b> Edelstahl 1.4401</p> <p><b>Liefereinheit</b> 100 Stück</p> <p><b>Extras</b> Drehhilfe: Gewindeverletzung, Gewindesteigungsfehler oder Polyamid-Fleckbeschichtung auf Anfrage Oberfläche: mit Trocken-Gleitfilm auf Anfrage</p>	<p><b>Model</b> Slot 10, stainless steel</p> <p><b>Description</b> To fasten components to profiles, brakes the anodized coat of the profile - thus ensuring a safe,  electrostatically discharging connection</p> <p><b>Material</b> Stainless steel SS316</p> <p><b>Pack Quantity</b> 100 pieces</p> <p><b>Specials</b> Turning help: Dented thread, thread pitch error or polyamide thread locking dot on request Surface: With dry film lubrication on request</p>
---	--



Hammermutter Hammer Nut	H [mm]	Größe Size	Gewicht [g] Weight [g]	Profil Profile	Teil-Nr. Part #
Edelstahl <i>Stainless steel</i>	3.0	M6	7.3	B	<b>096H10630E</b>
	3.0	M8	6.1	B	<b>096H10830E</b>
mit Trocken-Gleitfilm und Gewindeverletzung <i>With dry film lubrication and dented thread</i>	3.0	M6	7.3		<b>096H10630ES03</b>
	3.0	M8	6.1		<b>096H10830ES07</b>
mit Trocken-Gleitfilm <i>With dry film lubrication</i>	3.0	M6	7.3		<b>096H10630ES04</b>
mit Gewindeverletzung <i>With dented thread</i>	3.0	M8	6.3		<b>096H10830ES03</b>