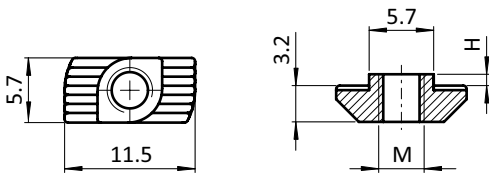




HAMMERMUTTER

HAMMER NUT

| | |
|--|--|
| <p>Ausführung Nut 6, Stahl / Edelstahl</p> <p>Beschreibung Befestigungselement für Aluminiumprofile, bricht die Eloxalschicht auf und schafft eine sichere, elektrostatisch entladende Verbindung</p> <p>Material Stahl, verzinkt / Edelstahl 1.4301</p> <p>Liefereinheit 100 Stück</p> <p>Extras Drehhilfe: Gewindeverletzung, Gewindesteigungsfehler oder Polyamid-Fleckbeschichtung auf Anfrage Oberfläche: mit Trocken-Gleitfilm, Zink-Nickel- oder Zink-Lamellen-Überzug auf Anfrage</p> | <p>Model Slot 6, steel / stainless steel</p> <p>Description To fasten components to profiles, brakes the anodized coat of the profile - thus ensuring a safe, electrostatically discharging connection</p> <p>Material Zinc plated steel / stainless steel SS304</p> <p>Pack Quantity 100 pieces</p> <p>Specials Turning help: Dented thread, thread pitch error or polyamide thread locking dot on request Surface: With dry film lubrication, zinc-nickel plated or with zinc lamellar plating on request</p> |
|--|--|



| Hammermutter <i>Hammer Nut</i> | H [mm] | Größe <i>Size</i> | Gewicht [g] <i>Weight [g]</i> | Profil <i>Profile</i> | Teil-Nr. <i>Part #</i> |
|-----------------------------------|-----------|----------------------|----------------------------------|--------------------------|---------------------------|
| Stahl <i>Steel</i> | 1.0 | M4 | 1.0 | B | 096H06410 |
| Edelstahl <i>Stainless steel</i> | 1.0 | M4 | 1.2 | B | 096H06410E |

