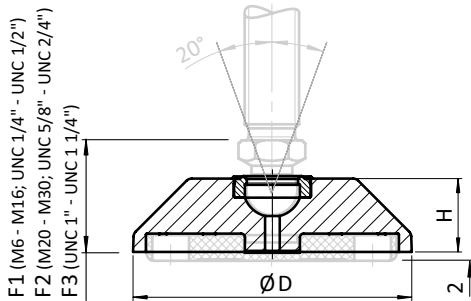




**TRAPEZTELLER FÜR GELENKSTELLFÜßE, KUGEL 15**

**TRAPEZOID BASE FOR SWIVEL FEET, BALL JOINT 15**

<p><b>Ausführung</b> Zinkdruckguss</p> <p><b>Beschreibung</b> schwenkbarer, nivellierbarer Stellfuß zum Ausgleich von Bodenunebenheiten</p> <p><b>Material</b> Zinkdruckguss</p> <p><b>Liefereinheit</b> 10 Stück</p> <p><b>Extras</b> weitere Oberflächen, weitere Größen, weitere Farben, angeschraubte oder geklebte Anti-Slip-Platte auf Anfrage; als montierter Stellfuß auf Anfrage</p> <p><b>Hinweis</b> passende Gewindestange siehe Seite 29 f., passende Mutter siehe Seite 80 f., passende Anti-Slip Platte siehe Seite 41, passende Lasche zur Bodenbefestigung siehe Seite 55</p>	<p><b>Model</b> Zinc die-cast</p> <p><b>Description</b> A swiveling leveling foot for strong positioning on uneven floors</p> <p><b>Material</b> Zinc die-cast</p> <p><b>Pack Quantity</b> 10 pieces</p> <p><b>Specials</b> Other surfaces, other sizes, other colors, screwed or glued anti-slip plate on request; as factory assembled leveling foot on request</p> <p><b>Tip</b> Compatible threaded rod see page 29 et sq., Compatible nut see page 80 et sq., Compatible anti-slip plate see page 41, Compatible floor mounting see page 55</p>
--	--



Teller Base	Trapezteller für Gelenkstellfüße, Kugel 15 Trapezoid Base for Swivel Feet, Ball Joint 15	D [mm]	F1 [mm]	F2 [mm]	F3 [mm]	H [mm]	Tragkraft [kg] Max. Load [kg]	Gewicht [g] Weight [g]	Teil-Nr. Part #
60	ohne Anti-Slip-Platte Without anti-slip plate	59	29.5	32.5	33.5	18	2500	98.0	098DI060ZS
80	ohne Anti-Slip-Platte Without anti-slip plate	76	29.5	32.5	33.5	20	3000	199.0	098DI080ZS
60	mit Anti-Slip-Platte With anti-slip plate	59	29.5	32.5	33.5	18	2500	110.0	098DI060ZSG
80	mit Anti-Slip-Platte With anti-slip plate	76	29.5	32.5	33.5	20	3000	122.0	098DI080ZSG

