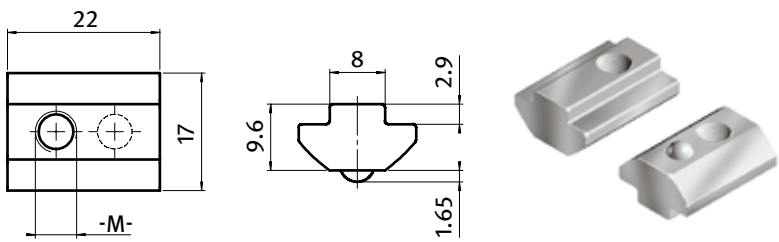




NUTENSTEIN 17,0 × 9,6 MM

T-SLOT NUT 17.0 × 9.6 MM

Ausführung	Nut 8, mit Federkugel, Stahl / Edelstahl	Model	Slot 8, with spring loaded ball, steel / stainless steel
Beschreibung	Nutenstein mit Führungssteg und Federkugel	Description	Self-aligning T-slot nut with spring loaded ball
Material	Nutenstein: Stahl, verzinkt / Edelstahl 1.4301 / 1.4305 Profil: Stahl, blank / Edelstahl 1.4301 / 1.4305 Kugel: Edelstahl	Material	T-slot nut: Zinc plated steel / stainless steel SS304 / SS303 Rod: Steel / stainless steel SS304 / SS303 Ball: Stainless steel
Liefereinheit	100 Stück	Pack Quantity	100 pieces
Extras	⚡ elektrostatisch entladend, verschiedene Längen mit mehreren Gewinden in unterschiedlichen Größen auf Anfrage	Specials	⚡ electrostatically discharging, different lengths with multiple threads in different sizes available on request



Nutenstein <i>T-slot Nut</i>	Größe <i>Size</i>	Gewicht [g] <i>Weight [g]</i>	Profil <i>Profile</i>	Teil-Nr. <i>Part #</i>
Stahl <i>Steel</i>	M4	19.0	I	096064
	M5	18.5	I	096065
	M6	18.0	I	096066
	M8	17.0	I	096068
Edelstahl <i>Stainless steel</i>	M6	18.0	I	096066E
	M8	17.0	I	096068E
Profil, Stahl <i>Rod, steel</i>	1500 mm	1344.0	I	096060.1500