

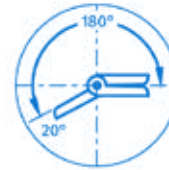
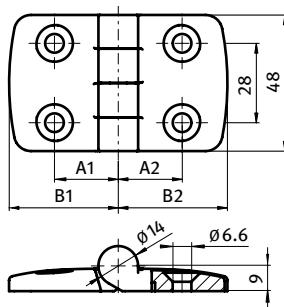


EDELSTAHL-KOMBISCHARNIER 40

STAINLESS STEEL COMBI HINGE 40

Ausführung nicht aushängbar
Beschreibung für Flächenelemente und Aluminiumprofile
Material Flügel: Edelstahl 1.4401
 Achse: Edelstahl 1.4104
Befestigung vorderseitig mit Senkschrauben M6
Liefereinheit 10 Stück

Model *Non-detachable*
Description *To hinge panels or aluminum profiles*
Material *Wing: Stainless steel SS316
 Axle: Stainless steel SS430 F*
Fastening *From the front, using M6 countersunk screws*
Pack Quantity *10 pieces*



Kombischarnier Combi Hinge	A1 [mm]	A2 [mm]	B1 [mm]	B2 [mm]	F _{Amax} [N]	F _{Rmax} [N]	Bezeichnung Description	Gewicht [g] Weight [g]	Teil-Nr. Part #
nicht aushängbar <i>Non-detachable</i>	22.5	22.5	38.5	38.5	675	900	40/40	205.0	095E4040F