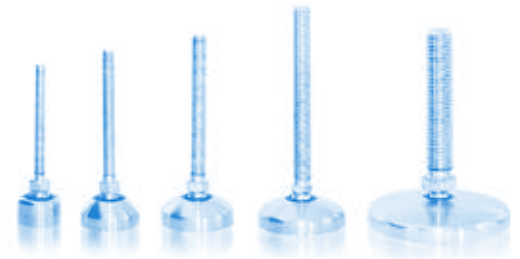
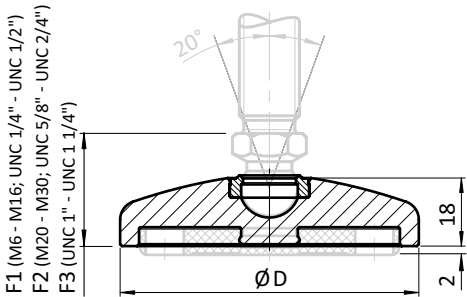




**TELLER FÜR GELENKSTELLFÜßE, KUGEL 15**

**BASE FOR SWIVEL FEET, BALL JOINT 15**

<b>Ausführung</b>	Edelstahl, ohne Anschraubbohrungen	<b>Model</b>	Stainless steel, without bolt-down holes
<b>Beschreibung</b>	schwenkbarer, nivellierbarer Stellfuß zum Ausgleich von Bodenunebenheiten	<b>Description</b>	A swiveling leveling foot for strong positioning on uneven floors
<b>Material</b>	Edelstahl 1.4305	<b>Material</b>	Stainless steel SS303
<b>Liefereinheit</b>	10 Stück	<b>Pack Quantity</b>	10 pieces
<b>Extras</b>	weitere Größen, geklebte Anti-Slip-Platte auf Anfrage; als montierter Stellfuß auf Anfrage	<b>Specials</b>	Other sizes, glued anti-slip plate on request; as factory assembled leveling foot on request
<b>Hinweis</b>	passende Gewindestange siehe Seite 31 f., passende Mutter siehe Seite 81, passende Anti-Slip Platte siehe Seite 41	<b>Tip</b>	Compatible threaded rod see page 31 et sq., Compatible nut see page 81, Compatible anti-slip plate see page 41



Teller Base	Teller für Gelenkstellfüße, Kugel 15 Base for Swivel Feet, Ball Joint 15	D [mm]	F1 [mm]	F2 [mm]	F3 [mm]	Tragkraft [kg] Max. Load [kg]	Gewicht [g] Weight [g]	Teil-Nr. Part #
30	ohne Anti-Slip-Platte <i>Without anti-slip plate</i>	29	29.5	32.5	33.5	2000	62.0	098D030E
40	ohne Anti-Slip-Platte <i>Without anti-slip plate</i>	39	29.5	32.5	33.5	3000	99.0	098D040E
45	ohne Anti-Slip-Platte <i>Without anti-slip plate</i>	44	29.5	32.5	33.5	3000	123.0	098D045E
50	ohne Anti-Slip-Platte <i>Without anti-slip plate</i>	49	29.5	32.5	33.5	3500	158.0	098D050E
60	ohne Anti-Slip-Platte <i>Without anti-slip plate</i>	59	29.5	32.5	33.5	3500	218.0	098D060E
80	ohne Anti-Slip-Platte <i>Without anti-slip plate</i>	79	29.5	32.5	33.5	3500	380.0	098D080E
100	ohne Anti-Slip-Platte <i>Without anti-slip plate</i>	99	29.5	32.5	33.5	4000	605.0	098D100E
120	ohne Anti-Slip-Platte <i>Without anti-slip plate</i>	119	29.5	32.5	33.5	4000	844.0	098D120E
30	mit Anti-Slip-Platte <i>With anti-slip plate</i>	29	29.5	32.5	33.5	2000	64.0	098D030EG
40	mit Anti-Slip-Platte <i>With anti-slip plate</i>	39	29.5	32.5	33.5	3000	103.0	098D040EG
45	mit Anti-Slip-Platte <i>With anti-slip plate</i>	44	29.5	32.5	33.5	3000	129.0	098D045EG
50	mit Anti-Slip-Platte <i>With anti-slip plate</i>	49	29.5	32.5	33.5	3500	166.0	098D050EG
60	mit Anti-Slip-Platte <i>With anti-slip plate</i>	59	29.5	32.5	33.5	3500	230.0	098D060EG
80	mit Anti-Slip-Platte <i>With anti-slip plate</i>	79	29.5	32.5	33.5	3500	403.0	098D080EG
100	mit Anti-Slip-Platte <i>With anti-slip plate</i>	99	29.5	32.5	33.5	4000	642.0	098D100EG
120	mit Anti-Slip-Platte <i>With anti-slip plate</i>	119	29.5	32.5	33.5	4000	904.0	098D120EG

